

PIANO URBANISTICO COMUNALE

Comune di Sapri
Provincia di Salerno

Elaborato adeguato come da parere rilasciato da:
- Autorità di Bacino Distrettuale dell'Appennino Meridionale con nota prot. 15076 del 12.12.2019
- Ente Idrico Campano con nota prot. 0024128 del 23.12.2019
- Note del Comune di Sapri prot. n. 0007980 del 16.07.2020 e prot. n. 0008383 del 28.07.2020

Luglio 2020

Sindaco
Dott. Antonio Gentile

Responsabile del procedimento
Ing. Alberto Ciocciaro

Responsabile dell'Ufficio di Piano Comunale
Arch. Emilio Bosco

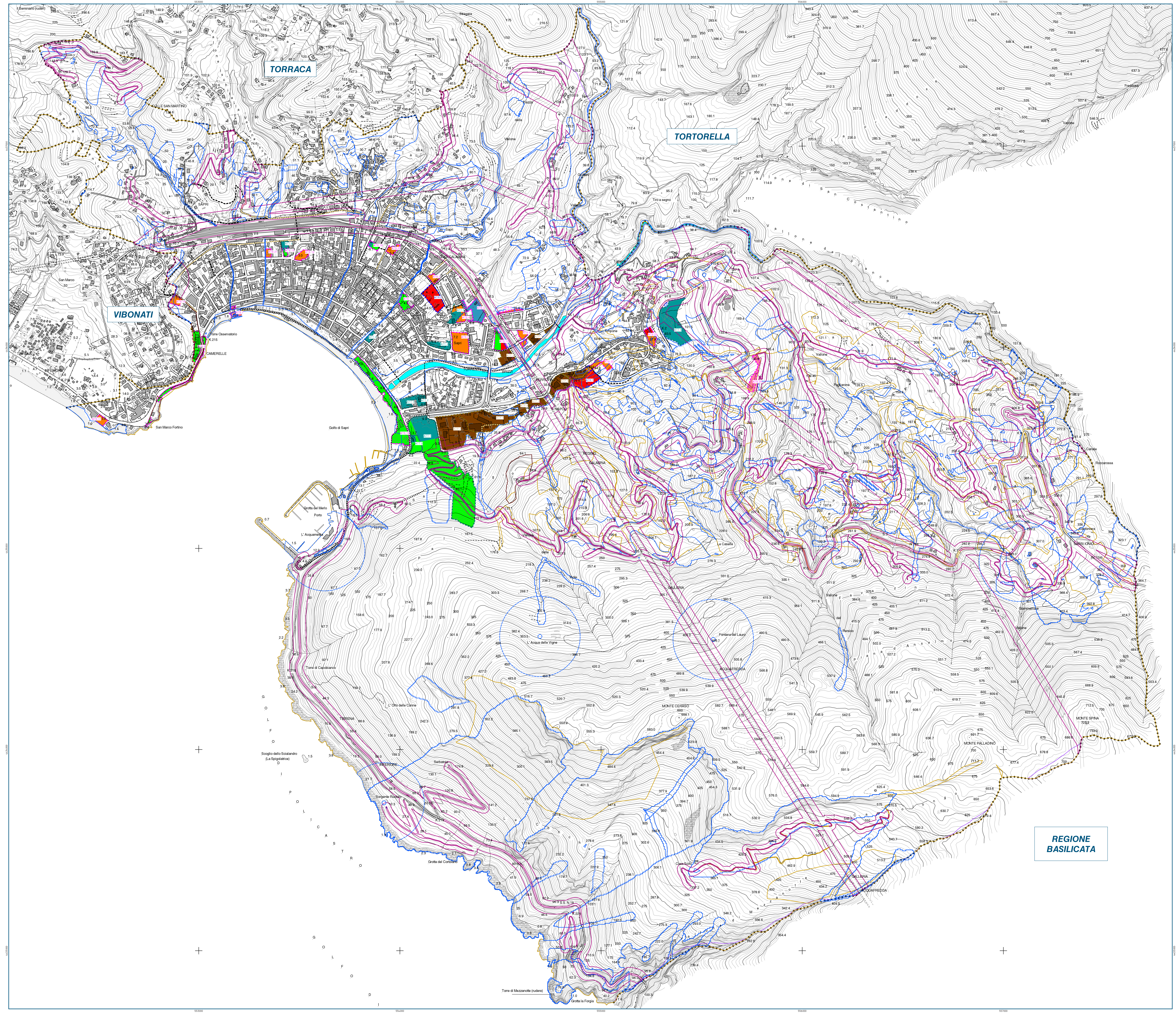
Progettisti
Arch. Antonio Oliviero
Arch. Giuseppe Bruno
Arch. Amalia Bevilacqua
Pianificatore territoriale Giuseppe Servillo

Studi specializzati
Agr. Fabio Sorrentino
Geol. Giuseppe Romanzi
PhD Giampaolo Ferrari
Dott.ssa Claudia Mucciolo

QUADRO PROGETTUALE - COMPONENTE OPERATIVA

TAV. C.2 CARTA DELLA FATTIBILITÀ DELLE AZIONI DI PIANO
SCALA 1:6.000

Base cartografica:
CTR del 2011
Sistema di riferimento cartografico:
UTM - ETRF2000 (2008)
Longitudine:
Riferita a Greenwich
Altitudine:
Riferita al livello medio del mare
[Mareografico di Genova 1942]



IL SISTEMA DEGLI AMBITI DI TRASFORMAZIONE

- ATR Ambito di Trasformazione Residenziale
- ATT Ambito di Trasformazione Turistica
- ATP Ambito di Trasformazione Produttiva
- ATS Ambito di Trasformazione per Servizi

IL SISTEMA DELLA MOBILITA' E DELLE INFRASTRUTTURE

- Viabilità di nuova realizzazione
- Viabilità da potenziare e riqualificare
- Percorsi di mobilità sostenibile di nuova realizzazione

DESTINAZIONE D'USO DEGLI AMBITI DI TRASFORMAZIONE

- Aree di trasformazione residenziale
- Aree di trasformazione turistica
- Aree di trasformazione produttiva
- Aree per attrezzature di interesse comune
- Aree per l'istruzione
- Aree per spazi pubblici attrezzati
- Aree per parcheggi

VINCOLI

- Aree SIC
- Fasce di rispetto della mobilità e delle infrastrutture
- Vincoli archeologici
- Vincoli geologici
- Vincoli paesaggistici
- Salvaguardia delle fonti idropotabili - 200 m [Ente Idrico Campano - nota prot. 0024128 del 23.12.2019]

GLI AMBITI DI TRASFORMAZIONE

AMBITO	DENOMINAZIONE	SUPERFICIE AMBITO (MQ)
ATR.1	AMBITO DI TRASFORMAZIONE RESIDENZIALE - TIPOCENE	6.775
ATR.2	AMBITO DI TRASFORMAZIONE RESIDENZIALE - VIA MERCADANTE	7.825
ATP.1	AMBITO DI TRASFORMAZIONE PRODUTTIVO - VIA GRATEGA	3.775
ATP.2	AMBITO DI TRASFORMAZIONE PRODUTTIVO - VIA ANGELILANO	4.250
ATP.3	AMBITO DI TRASFORMAZIONE PRODUTTIVO - VIA VITTORIO EMANUELE (*)	22.500*
ATP.4	AMBITO DI TRASFORMAZIONE PRODUTTIVO - VIA VITTORIO EMANUELE (*)	23.500*
ATP.5	AMBITO DI TRASFORMAZIONE PRODUTTIVO - LOC. TAMPONE	10.475
ATT.1	AMBITO DI TRASFORMAZIONE TURISTICO - EX CEMENTIFICIO (*)	69.000*
ATT.2	AMBITO DI TRASFORMAZIONE TURISTICO - LOC. PALI	2.825
ATT.3	AMBITO DI TRASFORMAZIONE TURISTICO - VIA CARLUCCI	3.025
ATT.4	AMBITO DI TRASFORMAZIONE TURISTICO - VIA CESARINO	975
ATT.5	AMBITO DI TRASFORMAZIONE TURISTICO - LOC. TAMPONE (*)	19.500*
ATT.6	AMBITO DI TRASFORMAZIONE TURISTICO - VIA GIOVANNI XXIII	1.225
ATT.7	AMBITO DI TRASFORMAZIONE TURISTICO - LOC. PALI	2.575
ATT.8	AMBITO DI TRASFORMAZIONE TURISTICO - VIA CRISTOFORO COLOMBO	4.175
ATT.9	AMBITO DI TRASFORMAZIONE TURISTICO - S.S. 18	4.075
ATS.1	AMBITO DI TRASFORMAZIONE PER SERVIZI - AREA PEEP (*)	1.200*
ATS.2	AMBITO DI TRASFORMAZIONE PER SERVIZI - VIA MERCADANTE	1.500
ATS.3	AMBITO DI TRASFORMAZIONE PER SERVIZI - AREA PEEP	7.025
ATS.4	AMBITO DI TRASFORMAZIONE PER SERVIZI - VIA MERCANTINI	1.470
ATS.5	AMBITO DI TRASFORMAZIONE PER SERVIZI - VIA MERCANTINI	8.000
ATS.6	AMBITO DI TRASFORMAZIONE PER SERVIZI - PARCO ARCHEOLOGICO DI SANTA CROCE	12.000
ATS.7	AMBITO DI TRASFORMAZIONE PER SERVIZI - LUNGOMARE ATTREZZATO	1.875
ATS.8	AMBITO DI TRASFORMAZIONE PER SERVIZI - VIA GRATEGA	2.500
ATS.9	AMBITO DI TRASFORMAZIONE PER SERVIZI - AREA PEP	975
ATS.10	AMBITO DI TRASFORMAZIONE PER SERVIZI - AREA PEEP	4.300
ATS.11	AMBITO DI TRASFORMAZIONE PER SERVIZI - PALAZZA FLEBISICCO	3.275
ATS.12	AMBITO DI TRASFORMAZIONE PER SERVIZI - VIA DELL'UMANO (*)	1.450*
ATS.13	AMBITO DI TRASFORMAZIONE PER SERVIZI - CORSO GAMBALDI (*)	2.100*
ATS.14	AMBITO DI TRASFORMAZIONE PER SERVIZI - VIA MONTESSORI	2.150
ATS.15	AMBITO DI TRASFORMAZIONE PER SERVIZI - VIA KENNEDY	975
ATS.16	AMBITO DI TRASFORMAZIONE PER SERVIZI - VIA DANTE ALIGHIERI	1.575
ATS.17	AMBITO DI TRASFORMAZIONE PER SERVIZI - S.S. 18	1.985
ATS.18	AMBITO DI TRASFORMAZIONE PER SERVIZI - LUNGOMARE	19.500
ATS.19	AMBITO DI TRASFORMAZIONE PER SERVIZI - VIA VITTORIO VENETO	2.400
ATS.20	AMBITO DI TRASFORMAZIONE PER SERVIZI - CORSO GAMBALDI	1.800
ATS.21	AMBITO DI TRASFORMAZIONE PER SERVIZI - VIA KENNEDY	1.125
ATS.22	AMBITO DI TRASFORMAZIONE PER SERVIZI - VIA VITTORIO EMANUELE	3.800
ATS.23	AMBITO DI TRASFORMAZIONE PER SERVIZI - LOC. TAMPONE	3.350
ATS.24	AMBITO DI TRASFORMAZIONE PER SERVIZI - CENTRO DI TRACCOLTA	3.900

(*) Ambito di trasformazione adeguato come da previsioni dell'Autorità di Bacino Distrettuale dell'Appennino Meridionale con nota prot. 15076 del 12.12.2019 e note del Comune di Sapri prot. n. 0007980 del 16.07.2020 - prot. n. 0008383 del 28.07.2020

(**) Ambito di trasformazione eliminato a seguito del recepimento delle osservazioni [art. 7 R.U. 09/2017]

REGIONE
BASILICATA