

**PIANO URBANISTICO COMUNALE**  
 Comune di Sapri  
 Provincia di Salerno

Luglio 2019

Elaborato adeguato a seguito del recepimento delle osservazioni  
 (art. 7 R.D. 05/2011)



**Sindaco**  
 Dott. Antonio Gentile

**Responsabile del procedimento**  
 Ing. Alberto Ciocriano

**Responsabile dell'Ufficio di Piano Comunale**  
 Arch. Emilio Bosco

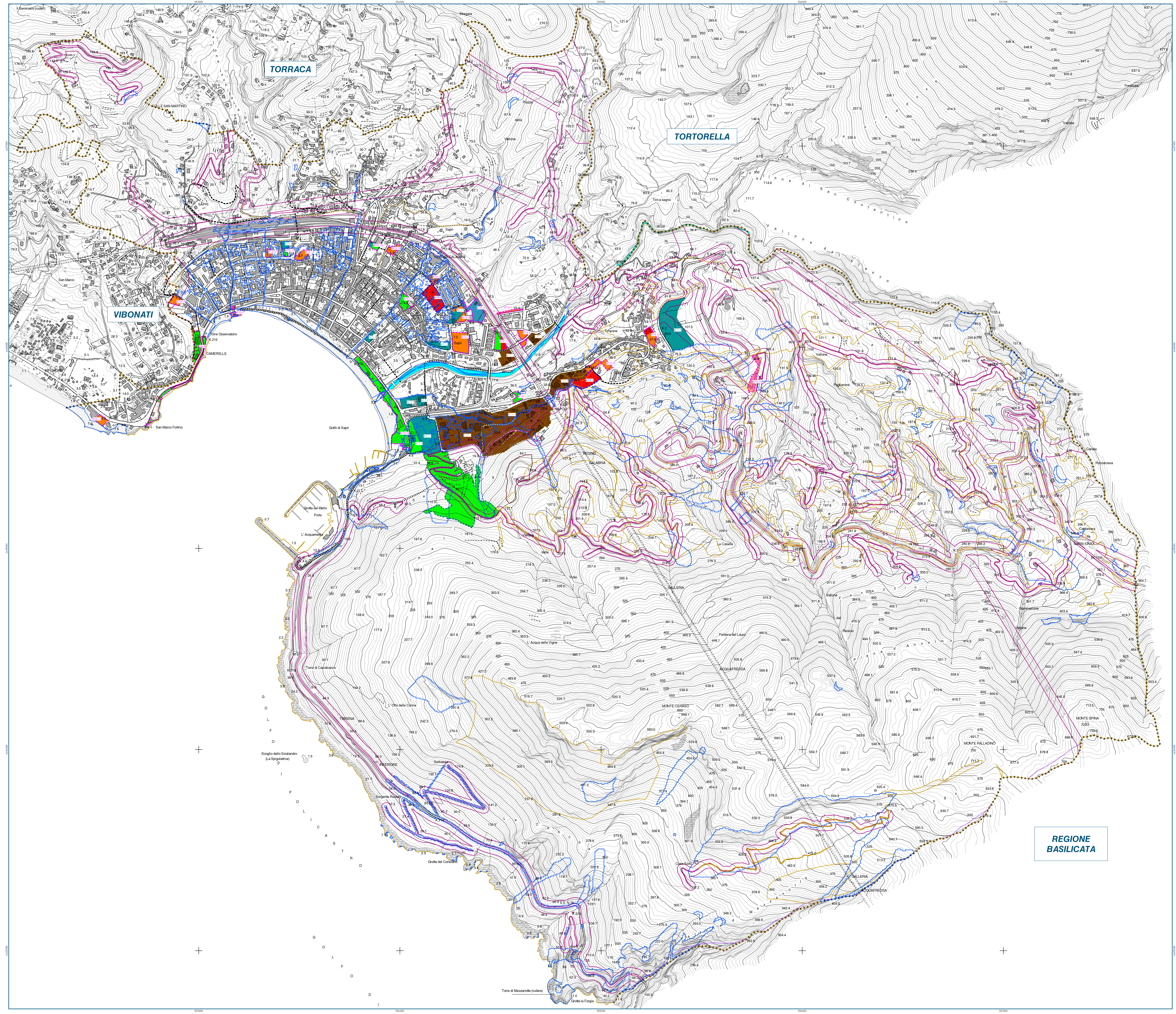
**Progettisti**  
 Arch. Antonio Oliviero  
 Arch. Giuseppe Bruno  
 Arch. Annalia Bevilacqua  
 Pianificatore territoriale Giuseppe Servillo

**Studi specialistici**  
 Agr. Fabio Sorrentino  
 Geol. Giuseppe Romanzi  
 PHD Giovanni Paolo Ferrari  
 Dott.ssa Claudia Mucciolo

**QUADRO PROGETTUALE - COMPONENTE OPERATIVA**

**TAV. C.2 CARTA DELLA FATTIBILITÀ DELLE AZIONI DI PIANO**  
 SCALA 1:6.000

Base cartografica:  
 CTR del 2011  
 Sistema di riferimento cartografico:  
 UTM - ETRF2000 (2000)  
 Longitudine:  
 Riferita a Greenwich  
 Altitudine:  
 Riferita al livello medio del mare  
 (Mareografico di Genova 1942)



- IL SISTEMA DEGLI AMBITI DI TRASFORMAZIONE**
- ATR Ambito di Trasformazione Residenziale
  - ATT Ambito di Trasformazione Turistica
  - ATP Ambito di Trasformazione Produttiva
  - ATS Ambito di Trasformazione per Servizi

- IL SISTEMA DELLA MOBILITÀ E DELLE INFRASTRUTTURE**
- Viabilità di nuova realizzazione
  - ..... Viabilità da potenziare e riqualificare
  - ..... Percorsi di mobilità sostenibile di nuova realizzazione

- DESTINAZIONE D'USO DEGLI AMBITI DI TRASFORMAZIONE**
- Aree di trasformazione residenziale
  - Aree di trasformazione turistica
  - Aree di trasformazione produttiva
  - Aree per attrezzature di interesse comune
  - Aree per l'istruzione
  - Aree per spazi pubblici attrezzati
  - Aree per parcheggi

- VINCOLI**
- Aree SIC
  - Fasce di rispetto della mobilità e delle infrastrutture
  - Vincoli archeologici
  - Vincoli geologici
  - Vincoli paesaggistici

**GLI AMBITI DI TRASFORMAZIONE**

AMBITO	DENOMINAZIONE	SUPERFICIE AMBITO (MQ)
ATR.1	AMBITO DI TRASFORMAZIONE RESIDENZIALE - TIPOCENE	6.775
ATR.2	AMBITO DI TRASFORMAZIONE RESIDENZIALE - VIA MERCADANTE	7.825
ATP.1	AMBITO DI TRASFORMAZIONE PRODUTTIVO - VIA CRISTINA	3.775
ATP.2	AMBITO DI TRASFORMAZIONE PRODUTTIVO - VIA MAGLIANO	4.225
ATP.3	AMBITO DI TRASFORMAZIONE PRODUTTIVO - VIA VITTORIO EMANUELE	27.000
ATP.4	AMBITO DI TRASFORMAZIONE PRODUTTIVO - VIA VITTORIO EMANUELE	70.800
ATP.5	AMBITO DI TRASFORMAZIONE PRODUTTIVO - LOC. TIPOCENE	10.475
ATT.1	AMBITO DI TRASFORMAZIONE TURISTICO - EX CEMENTIFICIO	85.000
ATT.2	AMBITO DI TRASFORMAZIONE TURISTICO - LOC. PALI	2.825
ATT.3	AMBITO DI TRASFORMAZIONE TURISTICO - VIA CARLUCCI	3.025
ATT.4	AMBITO DI TRASFORMAZIONE TURISTICO - VIA CESARINO	975
ATS.1	AMBITO DI TRASFORMAZIONE PER SERVIZI - LOC. TIPOCENE	29.500
ATS.2	AMBITO DI TRASFORMAZIONE PER SERVIZI - VIA GIOVANNI XXIII	1.225
ATS.3	AMBITO DI TRASFORMAZIONE PER SERVIZI - LOC. PALI	2.575
ATS.4	AMBITO DI TRASFORMAZIONE PER SERVIZI - VIA CRISTOFORO COLOMBO	4.175
ATS.5	AMBITO DI TRASFORMAZIONE PER SERVIZI - VIA S. ILIA	4.075
ATS.6	AMBITO DI TRASFORMAZIONE PER SERVIZI - AREA PEEP	1.700
ATS.7	AMBITO DI TRASFORMAZIONE PER SERVIZI - VIA MERCADANTE	1.500
ATS.8	AMBITO DI TRASFORMAZIONE PER SERVIZI - AREA PEEP	7.025
ATS.9	AMBITO DI TRASFORMAZIONE PER SERVIZI - VIA MERCANTINI	1.470
ATS.10	AMBITO DI TRASFORMAZIONE PER SERVIZI - VIA MERCANTINI	8.000
ATS.11	AMBITO DI TRASFORMAZIONE PER SERVIZI - PARCO ARCHEOLOGICO DI SANTA CROCE	12.000
ATS.12	AMBITO DI TRASFORMAZIONE PER SERVIZI - LUNGOMARE ATTREZZATO	1.875
ATS.13	AMBITO DI TRASFORMAZIONE PER SERVIZI - VIA GRATEA	2.500
ATS.14	AMBITO DI TRASFORMAZIONE PER SERVIZI - AREA PEEP	975
ATS.15	AMBITO DI TRASFORMAZIONE PER SERVIZI - AREA PEEP	4.300
ATS.16	AMBITO DI TRASFORMAZIONE PER SERVIZI - PALAZZO FELICISOTTO	3.275
ATS.17	AMBITO DI TRASFORMAZIONE PER SERVIZI - VIA DELL'OLMO	1.450
ATS.18	AMBITO DI TRASFORMAZIONE PER SERVIZI - CORSO GAMBALDI	2.100
ATS.19	AMBITO DI TRASFORMAZIONE PER SERVIZI - VIA MONTESSORI	2.150
ATS.20	AMBITO DI TRASFORMAZIONE PER SERVIZI - VIA KENNEDY	975
ATS.21	AMBITO DI TRASFORMAZIONE PER SERVIZI - VIA DANTE ALIGHIERI	1.575
ATS.22	AMBITO DI TRASFORMAZIONE PER SERVIZI - S.S. 18	1.985
ATS.23	AMBITO DI TRASFORMAZIONE PER SERVIZI - LUNGOMARE	19.500
ATS.24	AMBITO DI TRASFORMAZIONE PER SERVIZI - VIA VITTORIO VENETO	2.400
ATS.25	AMBITO DI TRASFORMAZIONE PER SERVIZI - CORSO GAMBALDI	1.800
ATS.26	AMBITO DI TRASFORMAZIONE PER SERVIZI - AREA PEEP	1.125
ATS.27	AMBITO DI TRASFORMAZIONE PER SERVIZI - VIA VITTORIO EMANUELE	3.800
ATS.28	AMBITO DI TRASFORMAZIONE PER SERVIZI - LOC. TIPOCENE	3.300
ATS.29	AMBITO DI TRASFORMAZIONE PER SERVIZI - CENTRO DI RACCOLTA	3.900

**REGIONE BASILICATA**