

**PIANO URBANISTICO COMUNALE**  
 Comune di Sapri  
 Provincia di Salerno

Luglio 2019

Elaborato adeguato a seguito del recepimento delle osservazioni  
 (art. 7 R.D. 05/2017)



**Sindaco**  
 Dott. Antonio Gentile

**Responsabile del procedimento**  
 Ing. Alberto Ciociaro

**Responsabile dell'Ufficio di Piano Comunale**  
 Arch. Emilio Bosco

**Progettisti**  
 Arch. Antonio Oliviero  
 Arch. Giuseppe Strano  
 Arch. Amalia Bevilacqua  
 Pianificatore territoriale Giuseppe Servillo

**Studi specialistici**  
 Agr. Fabio Sorrentino  
 Geol. Giuseppe Romanzi  
 PhD Giannipaolo Ferrari  
 Dott.ssa Claudia Muccio

**LA DISCIPLINA PROGRAMMATICA/OPERATIVA DEL PUC**  
 TAV. C.1B

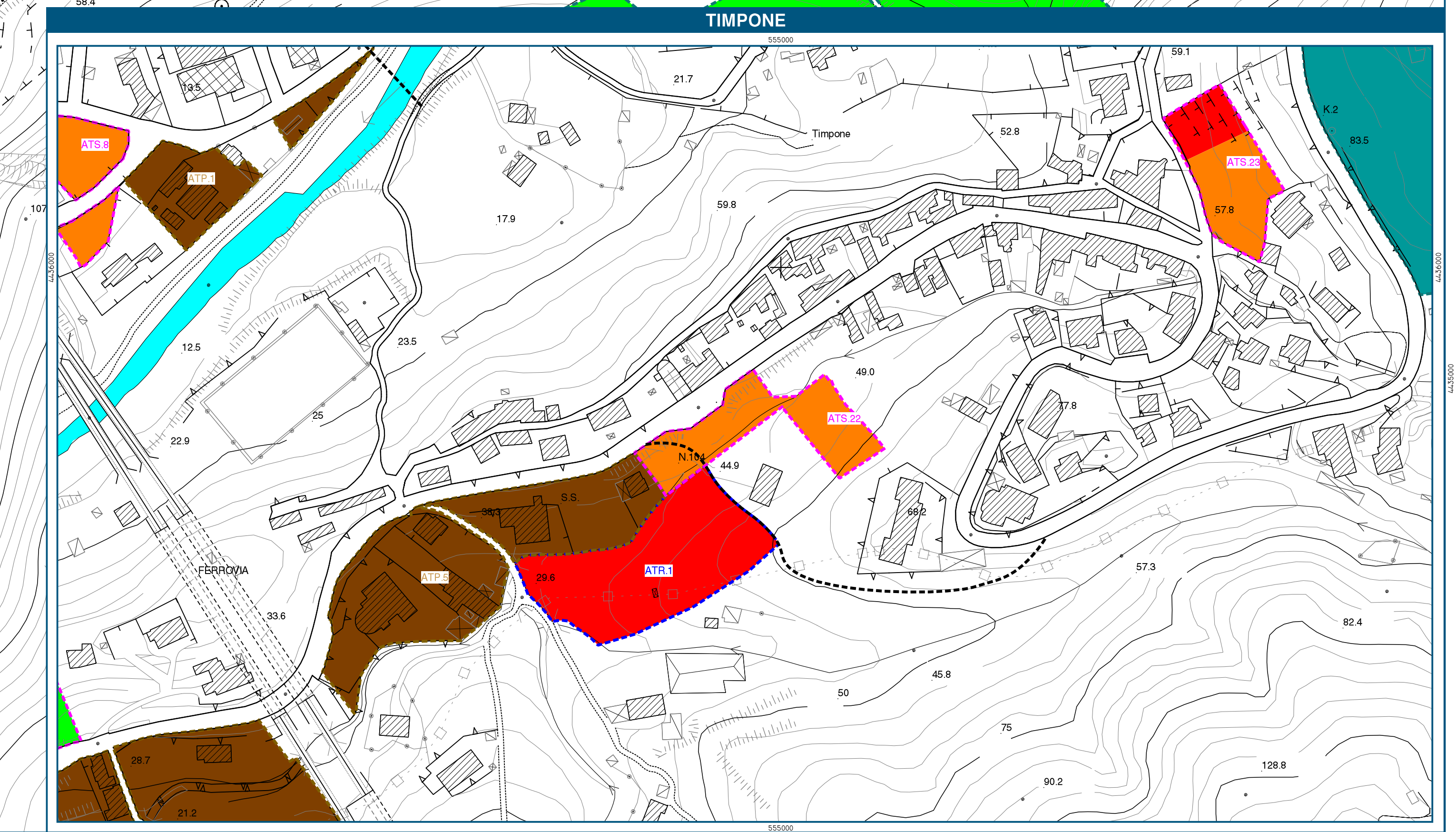
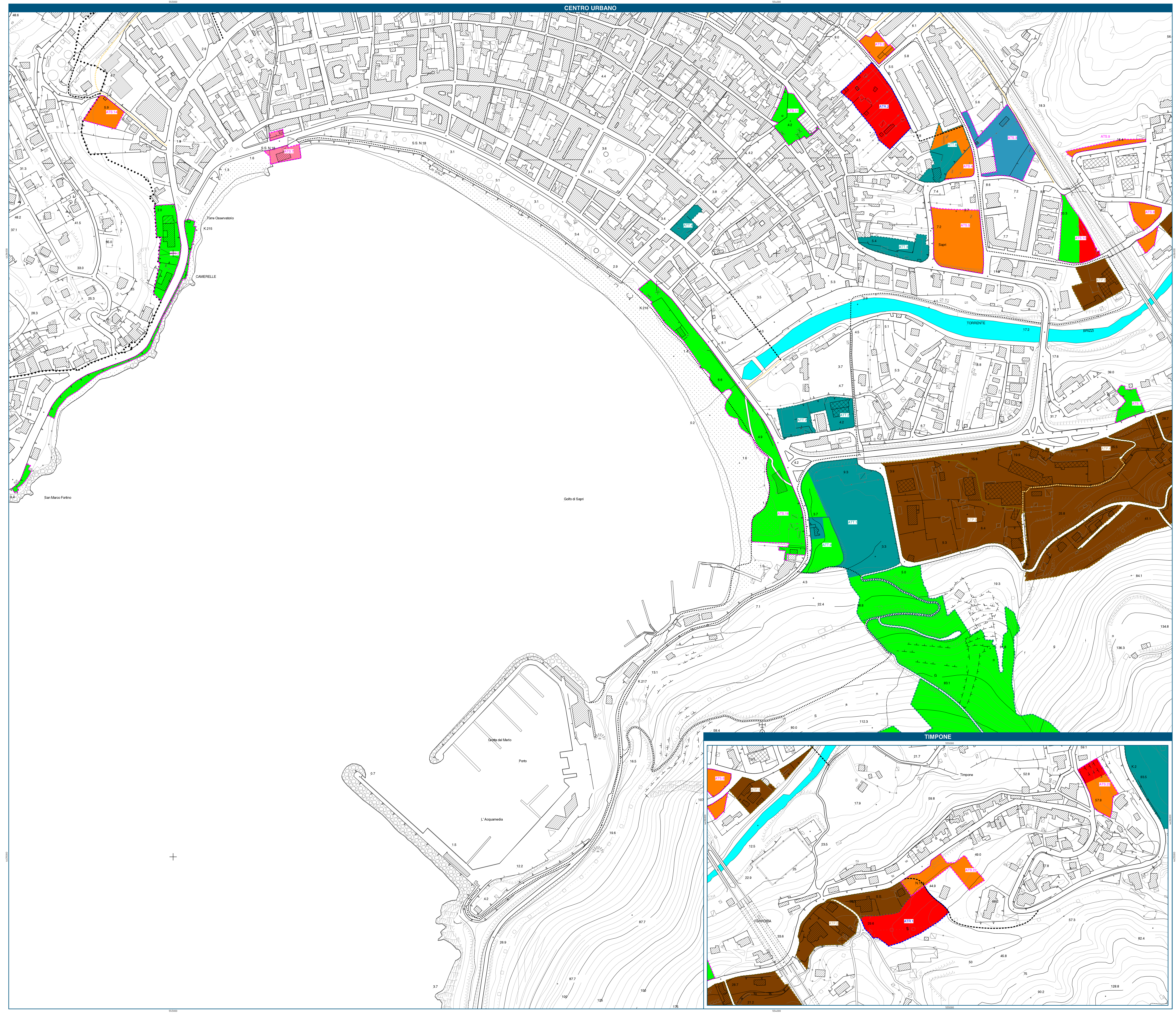
SCALA 1:2.000

Base cartografica:  
 CTR del 2011

Sistema di riferimento cartografico:  
 UTM - ETRF2000 (2008)

Longitudine:  
 Riferita a Greenwich

Altitudine:  
 Riferita al livello medio del mare  
 [Mareografico di Genova 1942]



**IL SISTEMA DEGLI AMBITI DI TRASFORMAZIONE**

- ATR Ambito di Trasformazione Residenziale
- ATT Ambito di Trasformazione Turistica
- ATP Ambito di Trasformazione Produttivo
- ATS Ambito di Trasformazione per Servizi

**IL SISTEMA DELLA MOBILITA' E DELLE INFRASTRUTTURE**

- Viabilità di nuova realizzazione
- ..... Viabilità da potenziare e riqualificare
- ..... Percorsi di mobilità sostenibile di nuova realizzazione

**DESTINAZIONE D'USO DEGLI AMBITI DI TRASFORMAZIONE**

- Aree di trasformazione residenziale
- Aree di trasformazione turistica
- Aree di trasformazione produttiva
- Aree per attrezzature di interesse comune
- Aree per l'istruzione
- Aree per spazi pubblici attrezzati
- Aree per parcheggi

**GLI AMBITI DI TRASFORMAZIONE**

AMBITO	DENOMINAZIONE	SUPERFICIE AMBITO (MQ)
ATR.1	AMBITO DI TRASFORMAZIONE RESIDENZIALE - TIMPONE	6.775
ATR.2	AMBITO DI TRASFORMAZIONE RESIDENZIALE - VIA MERCADANTE	7.825
ATP.1	AMBITO DI TRASFORMAZIONE PRODUTTIVO - VIA CRITEGA	3.775
ATP.2	AMBITO DI TRASFORMAZIONE PRODUTTIVO - VIA ANGELANO	4.225
ATP.3	AMBITO DI TRASFORMAZIONE PRODUTTIVO - VIA VITTORIO EMANUELE	27.000
ATP.4	AMBITO DI TRASFORMAZIONE PRODUTTIVO - VIA VITTORIO EMANUELE	70.800
ATP.5	AMBITO DI TRASFORMAZIONE PRODUTTIVO - LOC. TIMPONE	10.475
ATT.1	AMBITO DI TRASFORMAZIONE TURISTICO - EX CEMENTIFICIO	85.000
ATT.2	AMBITO DI TRASFORMAZIONE TURISTICO - LOC. PALI	2.825
ATT.3	AMBITO DI TRASFORMAZIONE TURISTICO - VIA CARELUCCI	3.025
ATT.4	AMBITO DI TRASFORMAZIONE TURISTICO - VIA CESARINO	975
ATT.5	AMBITO DI TRASFORMAZIONE TURISTICO - LOC. TIMPONE	29.500
ATT.6	AMBITO DI TRASFORMAZIONE TURISTICO - VIA GIOVANNI XXIII	1.225
ATT.7	AMBITO DI TRASFORMAZIONE TURISTICO - LOC. PALI	2.575
ATT.8	AMBITO DI TRASFORMAZIONE TURISTICO - VIA CRISTOFORO COLOMBO	4.175
ATT.9	AMBITO DI TRASFORMAZIONE TURISTICO - SS.18	4.275
ATS.1	AMBITO DI TRASFORMAZIONE PER SERVIZI - AREA PEEP	1.700
ATS.2	AMBITO DI TRASFORMAZIONE PER SERVIZI - VIA MERCADANTE	1.500
ATS.3	AMBITO DI TRASFORMAZIONE PER SERVIZI - AREA PEEP	7.025
ATS.4	AMBITO DI TRASFORMAZIONE PER SERVIZI - VIA MERCANTINI	1.470
ATS.5	AMBITO DI TRASFORMAZIONE PER SERVIZI - VIA MERCANTINI	8.000
ATS.6	AMBITO DI TRASFORMAZIONE PER SERVIZI - PARCO ARCHEOLOGICO DI SANTA CROCE	12.000
ATS.7	AMBITO DI TRASFORMAZIONE PER SERVIZI - LUNGOMARE ATTREZZATO	1.875
ATS.8	AMBITO DI TRASFORMAZIONE PER SERVIZI - VIA CRITEGA	2.500
ATS.9	AMBITO DI TRASFORMAZIONE PER SERVIZI - AREA PEP	975
ATS.10	AMBITO DI TRASFORMAZIONE PER SERVIZI - AREA PEEP	4.300
ATS.11	AMBITO DI TRASFORMAZIONE PER SERVIZI - PALAZZA FLEBISCO	3.275
ATS.12	AMBITO DI TRASFORMAZIONE PER SERVIZI - VIA DELL'OLMO	1.450
ATS.13	AMBITO DI TRASFORMAZIONE PER SERVIZI - CORSO GAMBALDI	2.100
ATS.14	AMBITO DI TRASFORMAZIONE PER SERVIZI - VIA MONTESORI	2.150
ATS.15	AMBITO DI TRASFORMAZIONE PER SERVIZI - VIA KENNEDY	975
ATS.16	AMBITO DI TRASFORMAZIONE PER SERVIZI - VIA DANTE ALIGHIERI	1.575
ATS.17	AMBITO DI TRASFORMAZIONE PER SERVIZI - S.S. 18	1.985
ATS.18	AMBITO DI TRASFORMAZIONE PER SERVIZI - LUNGOMARE	19.500
ATS.19	AMBITO DI TRASFORMAZIONE PER SERVIZI - VIA VITTORIO VENETO	2.400
ATS.20	AMBITO DI TRASFORMAZIONE PER SERVIZI - CORSO GAMBALDI	1.800
ATS.21	AMBITO DI TRASFORMAZIONE PER SERVIZI - VIA KENNEDY	1.125
ATS.22	AMBITO DI TRASFORMAZIONE PER SERVIZI - VIA VITTORIO EMANUELE	3.800
ATS.23	AMBITO DI TRASFORMAZIONE PER SERVIZI - LOC. TIMPONE	3.300
ATS.24	AMBITO DI TRASFORMAZIONE PER SERVIZI - CENTRO DI TRACCOLTA	3.900