

PIANO URBANISTICO COMUNALE
 Comune di Sapri
 Provincia di Salerno

Luglio 2019

Elaborato adeguato a seguito del recepimento delle osservazioni
 (art. 7 R.D. 05/2011)



Sindaco
 Dott. Antonio Gentile

Responsabile del procedimento
 Ing. Alberto Ciocciaro

Responsabile dell'Ufficio di Piano Comunale
 Arch. Emilio Bosco

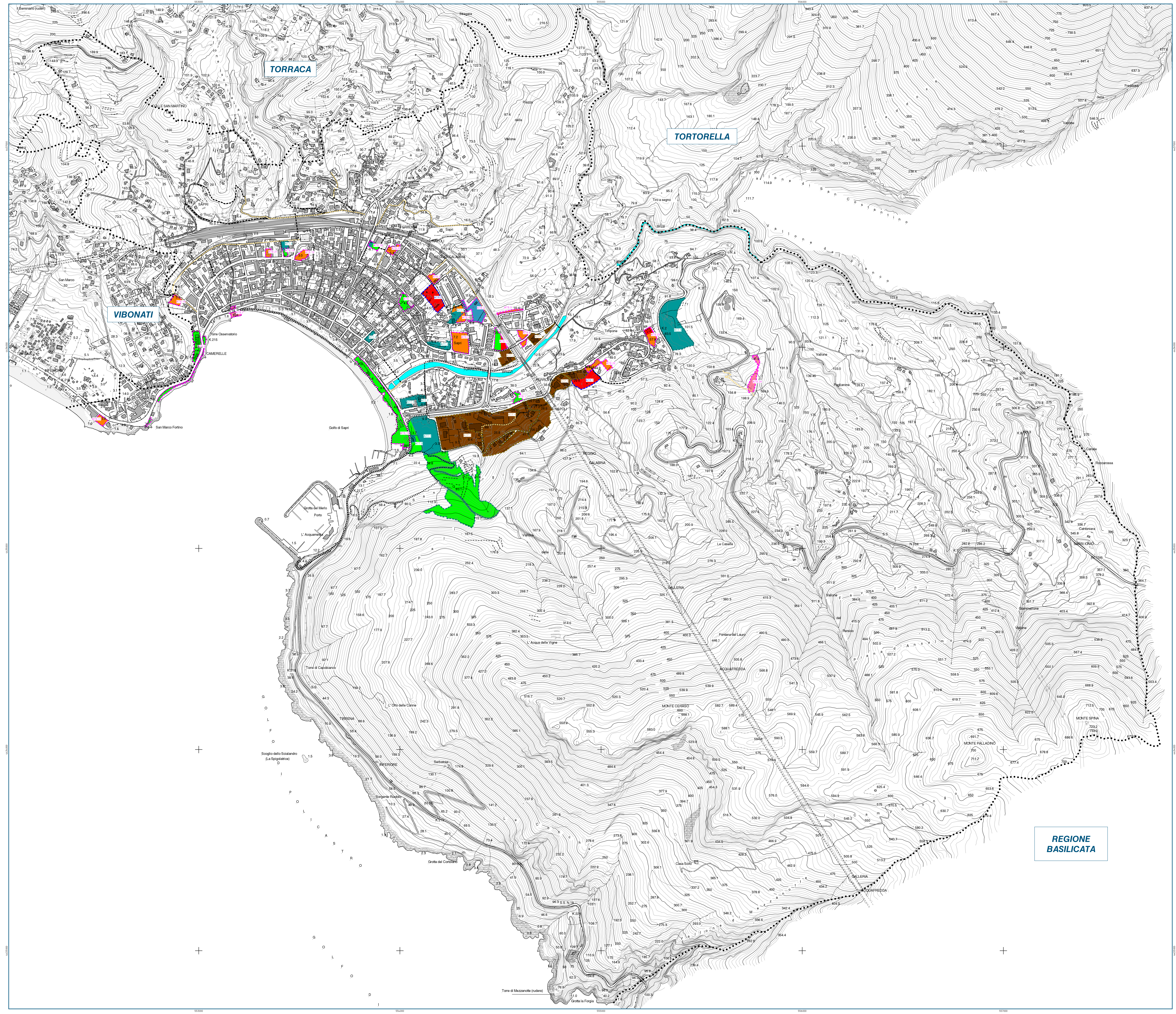
Progettisti
 Arch. Antonio Oliviero
 Arch. Giuseppe Bruno
 Arch. Amalia Bevilacqua
 Pianificatore territoriale Giuseppe Servillo

Studi specialistici
 Agr. Fabio Sorrentino
 Geol. Giuseppe Romani
 PhD Giovannapalo Ferrari
 Dott.ssa Claudia Muccio

LA DISCIPLINA PROGRAMMATICA/OPERATIVA DEL PUC
 TAV. C.1A

SCALA 1:6.000

Base cartografica:
 CTR del 2011
 Sistema di riferimento cartografico:
 UTM - ETRF2000 (2008)
 Longitudine:
 Riferita a Greenwich
 Altitudine:
 Riferita al livello medio del mare
 [Mareografico di Genova 1942]



- IL SISTEMA DEGLI AMBITI DI TRASFORMAZIONE**
- ATR Ambito di Trasformazione Residenziale
 - ATT Ambito di Trasformazione Turistica
 - ATP Ambito di Trasformazione Produttivo
 - ATS Ambito di Trasformazione per Servizi

- IL SISTEMA DELLA MOBILITA' E DELLE INFRASTRUTTURE**
- Viabilità di nuova realizzazione
 - Viabilità da potenziare e riqualificare
 - Percorsi di mobilità sostenibile di nuova realizzazione

- DESTINAZIONE D'USO DEGLI AMBITI DI TRASFORMAZIONE**
- Aree di trasformazione residenziale
 - Aree di trasformazione turistica
 - Aree di trasformazione produttiva
 - Aree per attrezzature di interesse comune
 - Aree per l'istruzione
 - Aree per spazi pubblici attrezzati
 - Aree per parcheggi

GLI AMBITI DI TRASFORMAZIONE

AMBITO	DENOMINAZIONE	SUPERFICIE AMBITO (MQ)
ATR.1	AMBITO DI TRASFORMAZIONE RESIDENZIALE - TIPOCONE	6.775
ATR.2	AMBITO DI TRASFORMAZIONE RESIDENZIALE - VIA MERCADANTE	7.825
ATP.1	AMBITO DI TRASFORMAZIONE PRODUTTIVO - VIA GRITEGA	3.775
ATP.2	AMBITO DI TRASFORMAZIONE PRODUTTIVO - VIA MAGLIANO	4.225
ATP.3	AMBITO DI TRASFORMAZIONE PRODUTTIVO - VIA VITTORIO EMANUELE	27.000
ATP.4	AMBITO DI TRASFORMAZIONE PRODUTTIVO - VIA VITTORIO EMANUELE	70.800
ATP.5	AMBITO DI TRASFORMAZIONE PRODUTTIVO - LOC. TAMPONE	10.475
ATT.1	AMBITO DI TRASFORMAZIONE TURISTICO - EX CEMENTIFICIO	85.000
ATT.2	AMBITO DI TRASFORMAZIONE TURISTICO - LOC. PALI	2.825
ATT.3	AMBITO DI TRASFORMAZIONE TURISTICO - VIA CARLUCCI	3.025
ATT.4	AMBITO DI TRASFORMAZIONE TURISTICO - VIA CESARINO	975
ATT.5	AMBITO DI TRASFORMAZIONE TURISTICO - LOC. TAMPONE	29.500
ATT.6	AMBITO DI TRASFORMAZIONE TURISTICO - VIA GIOVANNI XXIII	1.225
ATT.7	AMBITO DI TRASFORMAZIONE TURISTICO - LOC. PALI	2.575
ATT.8	AMBITO DI TRASFORMAZIONE TURISTICO - VIA CRISTOFORO COLOMBO	4.175
ATT.9	AMBITO DI TRASFORMAZIONE TURISTICO - SS.18	4.075
ATS.1	AMBITO DI TRASFORMAZIONE PER SERVIZI - AREA PEEP	1.700
ATS.2	AMBITO DI TRASFORMAZIONE PER SERVIZI - VIA MERCADANTE	1.500
ATS.3	AMBITO DI TRASFORMAZIONE PER SERVIZI - AREA PEEP	7.025
ATS.4	AMBITO DI TRASFORMAZIONE PER SERVIZI - VIA MERCANTINI	1.470
ATS.5	AMBITO DI TRASFORMAZIONE PER SERVIZI - VIA MERCANTINI	8.000
ATS.6	AMBITO DI TRASFORMAZIONE PER SERVIZI - PARCO ARCHEOLOGICO DI SANTA CROCE	12.000
ATS.7	AMBITO DI TRASFORMAZIONE PER SERVIZI - LUNGOMARE ATTREZZATO	1.875
ATS.8	AMBITO DI TRASFORMAZIONE PER SERVIZI - VIA GRITEGA	2.500
ATS.9	AMBITO DI TRASFORMAZIONE PER SERVIZI - AREA PEP	975
ATS.10	AMBITO DI TRASFORMAZIONE PER SERVIZI - AREA PEEP	4.300
ATS.11	AMBITO DI TRASFORMAZIONE PER SERVIZI - PALAZZA FLEBISGOTTO	3.275
ATS.12	AMBITO DI TRASFORMAZIONE PER SERVIZI - VIA DELL'ENNAIO	1.450
ATS.13	AMBITO DI TRASFORMAZIONE PER SERVIZI - CORSO GAMBALDI	2.100
ATS.14	AMBITO DI TRASFORMAZIONE PER SERVIZI - VIA MONTESSORI	2.150
ATS.15	AMBITO DI TRASFORMAZIONE PER SERVIZI - VIA KENNEDY	975
ATS.16	AMBITO DI TRASFORMAZIONE PER SERVIZI - VIA DANTE ALIGHIERI	1.575
ATS.17	AMBITO DI TRASFORMAZIONE PER SERVIZI - S.S. 18	1.985
ATS.18	AMBITO DI TRASFORMAZIONE PER SERVIZI - LUNGOMARE	19.500
ATS.19	AMBITO DI TRASFORMAZIONE PER SERVIZI - VIA VITTORIO VENETO	2.400
ATS.20	AMBITO DI TRASFORMAZIONE PER SERVIZI - CORSO GAMBALDI	1.800
ATS.21	AMBITO DI TRASFORMAZIONE PER SERVIZI - VIA KENNEDY	1.125
ATS.22	AMBITO DI TRASFORMAZIONE PER SERVIZI - VIA VITTORIO EMANUELE	3.800
ATS.23	AMBITO DI TRASFORMAZIONE PER SERVIZI - LOC. TAMPONE	3.350
ATS.24	AMBITO DI TRASFORMAZIONE PER SERVIZI - CENTRO DI RACCOLTA	3.900

REGIONE BASILICATA