

PIANO URBANISTICO COMUNALE
 Comune di Sapri
 Provincia di Salerno

Elaborato adeguato a seguito del recepimento delle osservazioni (art. 7 R.D. 05/09/11)

Luglio 2019

Sindaco
 Dott. Antonio Gentile

Responsabile del procedimento
 Ing. Alberto Giordano

Responsabile dell'Ufficio di Piano Comunale
 Arch. Emilio Bosco

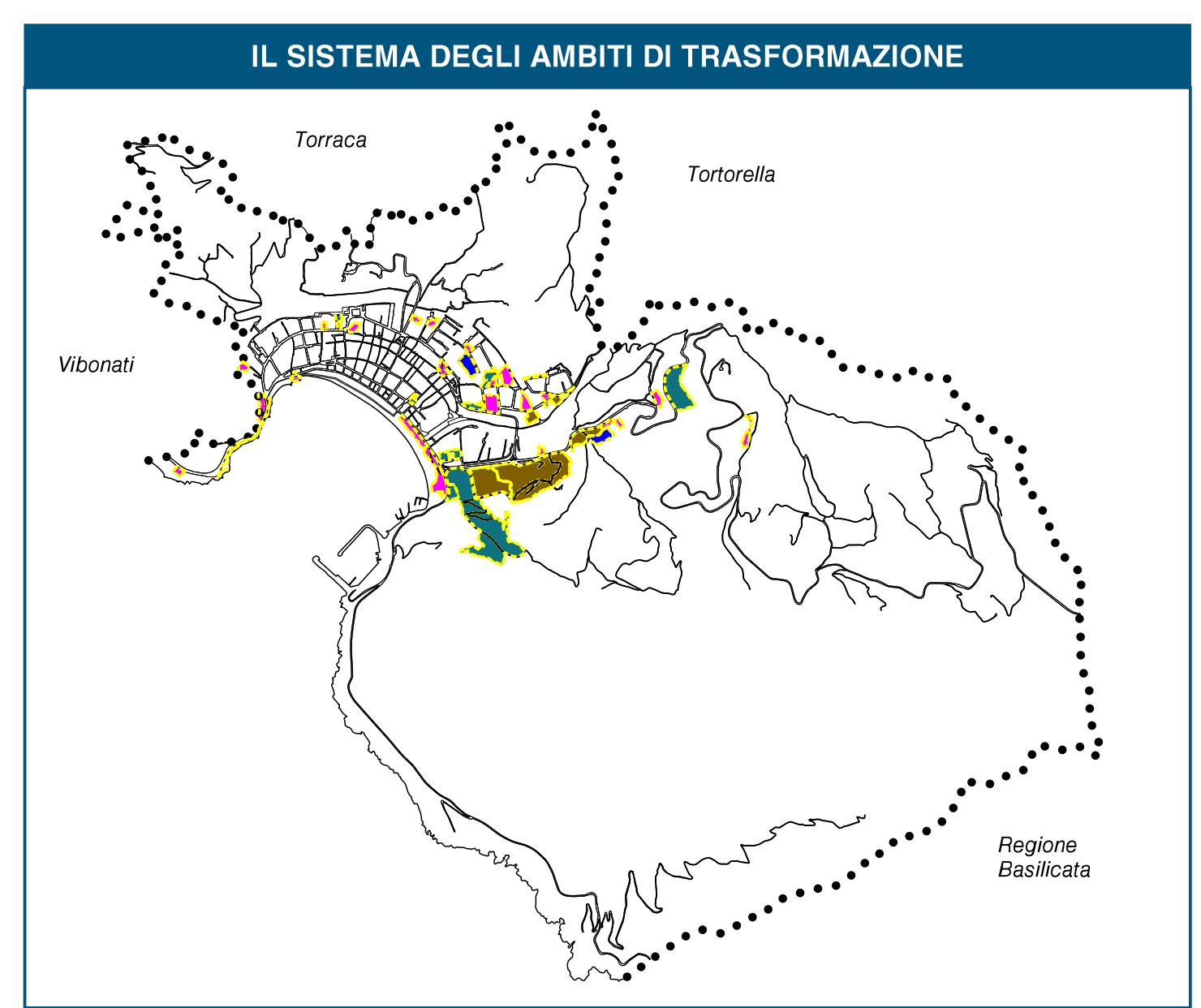
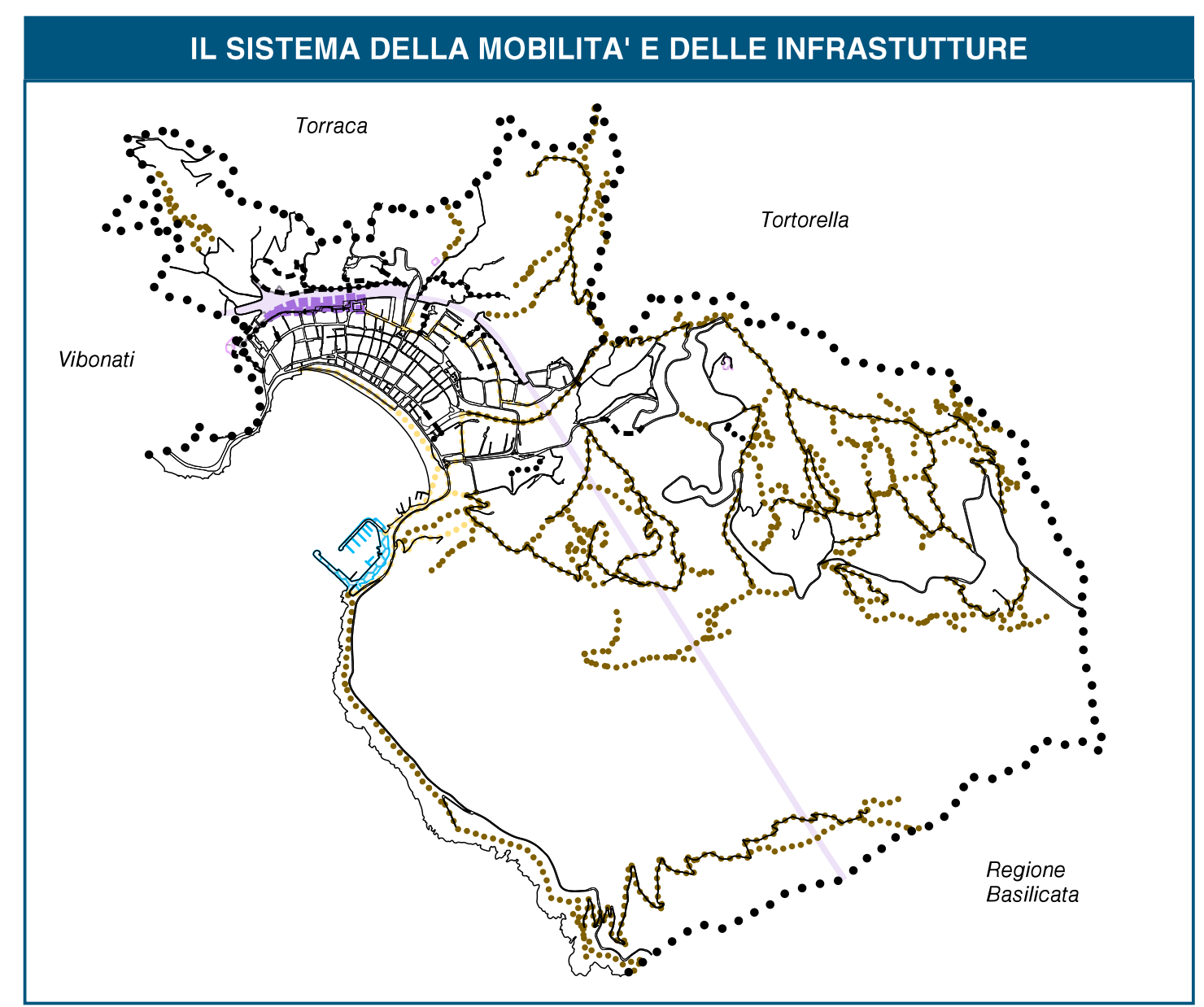
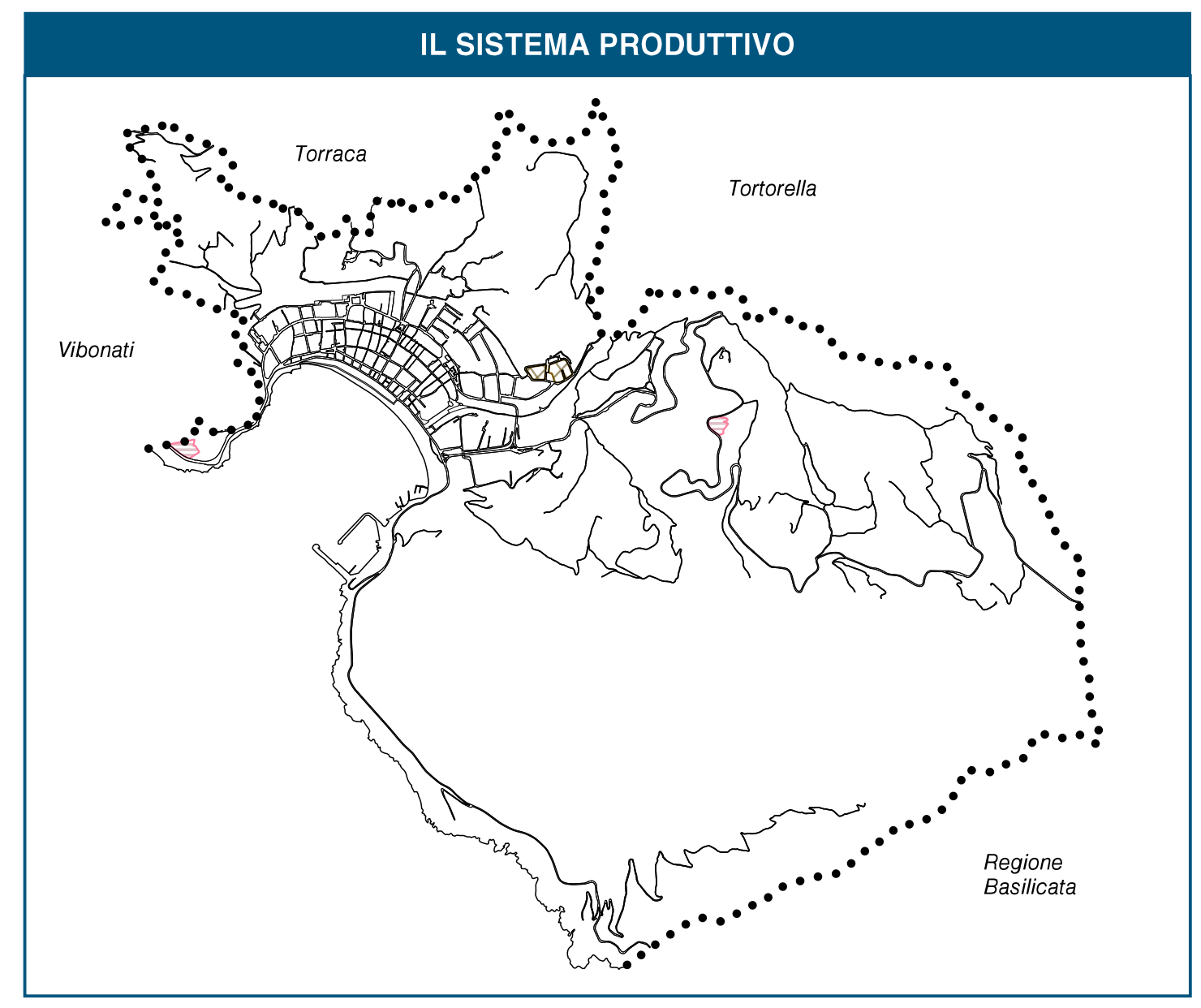
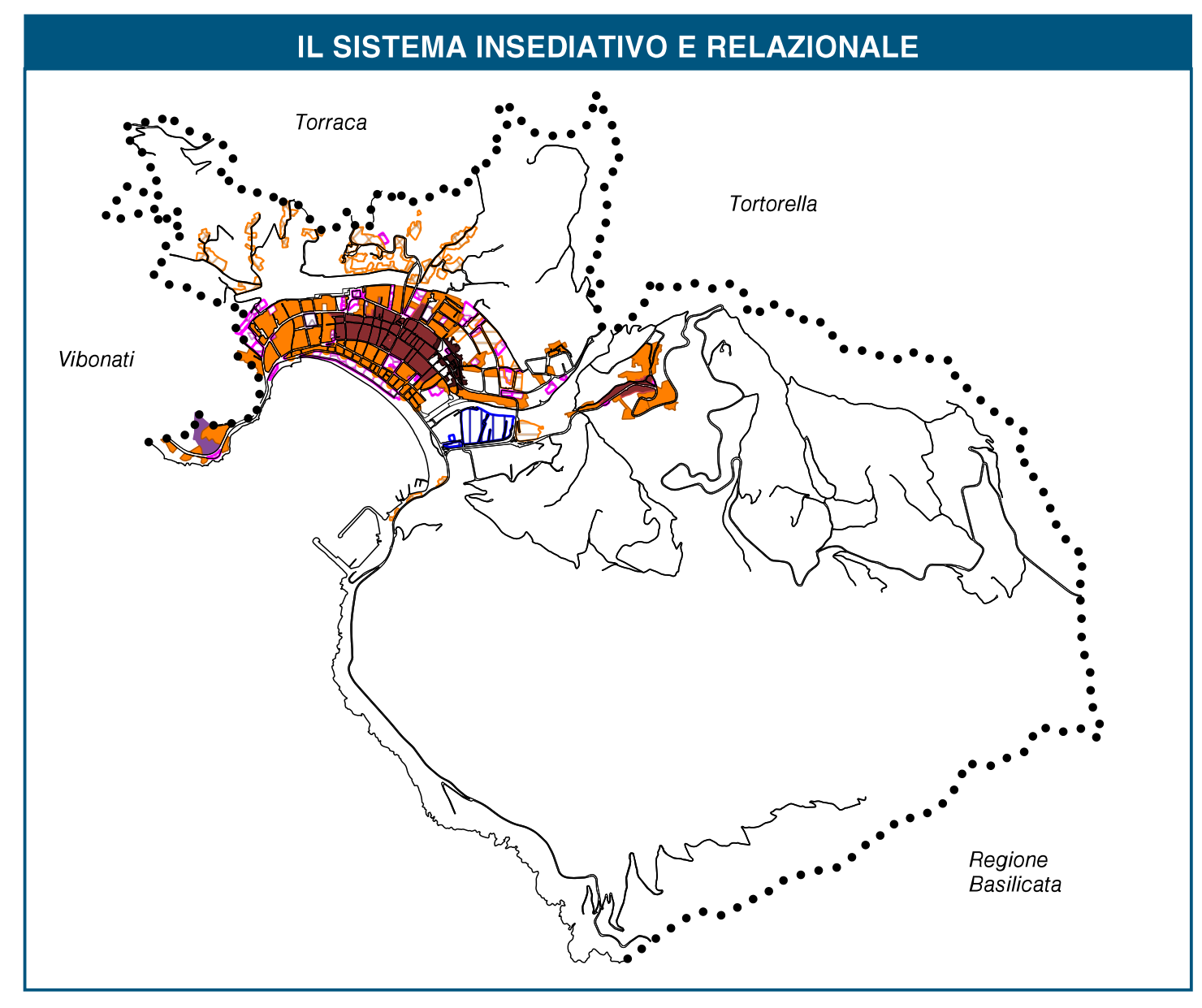
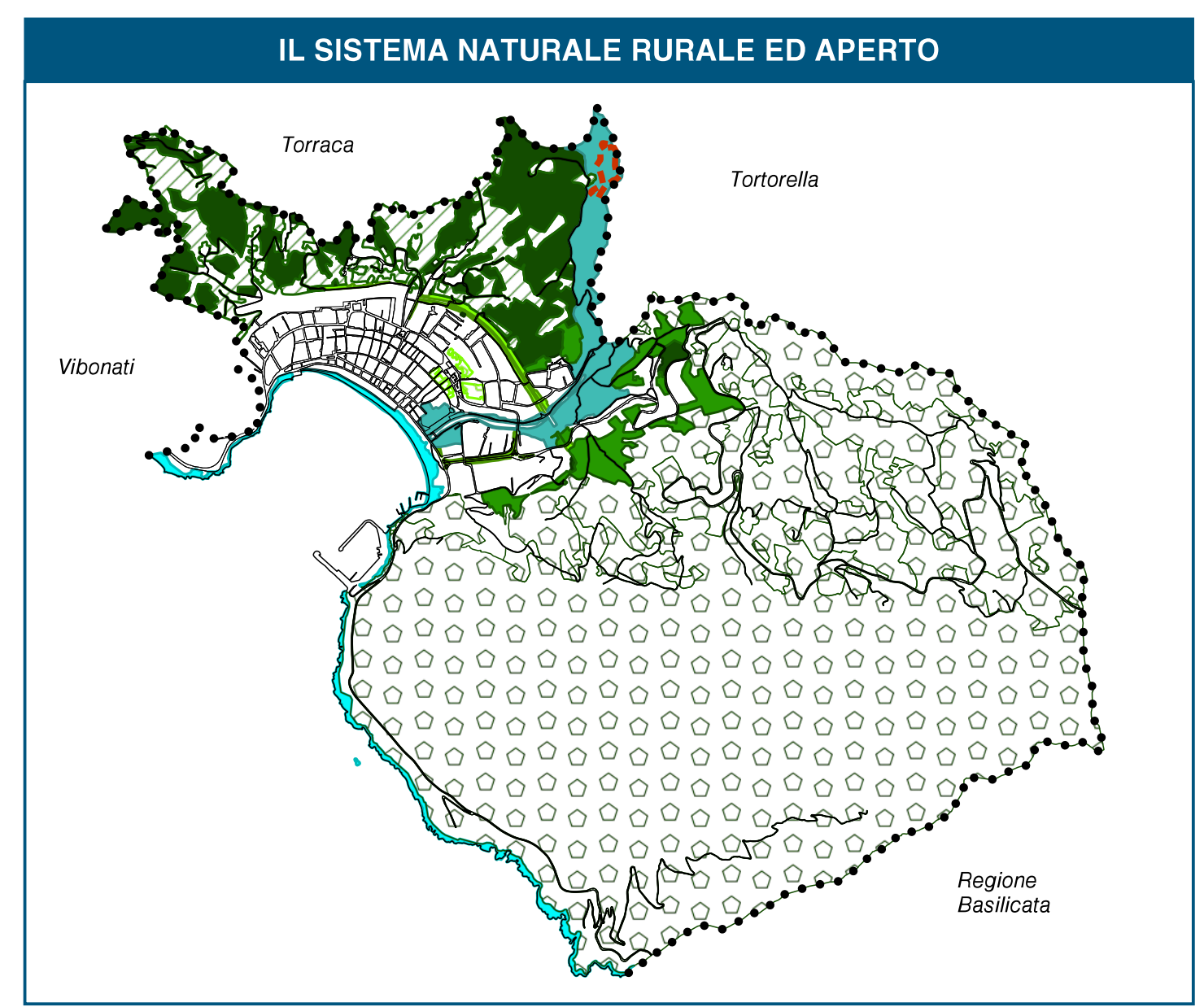
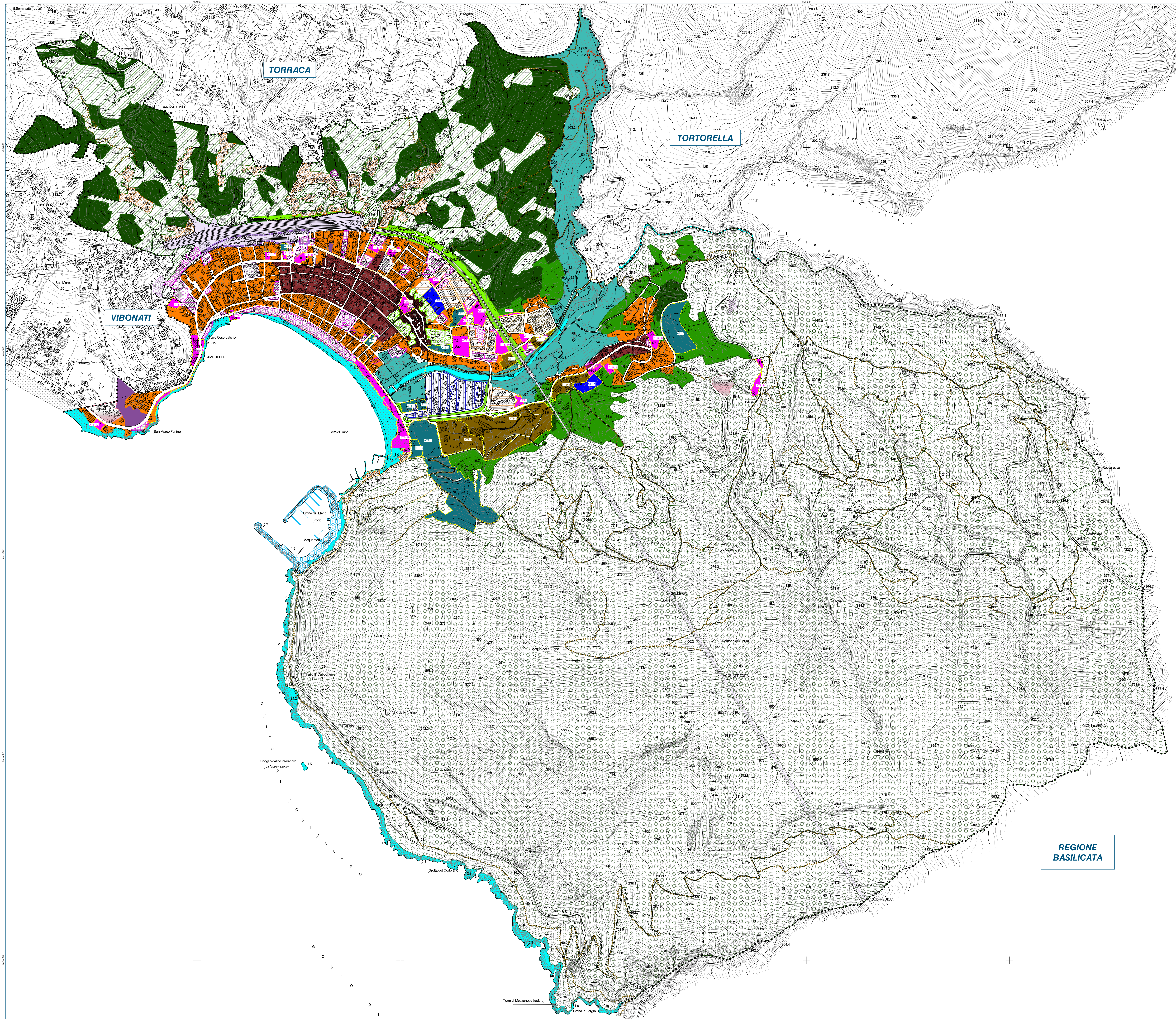
Progettisti
 Arch. Antonio Oliviero
 Arch. Giuseppe Bruno
 Arch. Amalia Bevilacqua
 Pianificatore territoriale Giuseppe Servillo

Studi specialistici
 Agr. Fabio Sorrentino
 Geol. Giuseppe Romanzi
 PhD Giovanna Paola Ferrari
 Dott.ssa Claudia Mucciolo

TAV. B.5A LA DISCIPLINA STRUTTURALE DEL PUC

SCALA 1:6.000

Base cartografica: CTR del 2011
 Sistema di riferimento cartografico: UTM - ETRF2000 (2008)
 Longitudine: Riferita a Greenwich
 Altezza: Riferita al livello medio del mare (Mareografico di Genova 1942)



IL SISTEMA NATURALE RURALE ED APERTO

- Il Parco del Monte Ceraso
- Il Parco fluviale del Torrente Brizzi
- Aree di rinaturalizzazione dell'ex cava
- Ambito costiero
- Spazi naturali e seminaturali
- Aree agricole ordinarie
- Aree agricole periurbane di salvaguardia
- Verde di protezione della rete infrastrutturale
- Verde di salvaguardia del nucleo antico

IL SISTEMA INSEDIATIVO E RELAZIONALE

- Nucleo antico (Borgo della Marinella)
- Impianto storico
- Tessuto urbano prevalentemente compiuto
- Tessuto urbano del waterfront
- Insedimenti urbani realizzati mediante PUA
- Insedimenti extraurbani
- Aggregati edilizi da riqualificare
- Aree per l'istruzione superiore all'obbligo
- Aree per attrezzature sanitarie e ospedaliere
- Aree per l'istruzione
- Aree per attrezzature di interesse comune
- Aree per spazi pubblici attrezzati a parco e per il gioco
- Aree per parcheggi

IL SISTEMA PRODUTTIVO

- Insedimenti produttivi esistenti
- Insedimenti turistico-ricettivi esistenti

IL SISTEMA DELLA MOBILITA' E DELLE INFRASTRUTTURE

- Viabilità esistente
- Rete ferroviaria "Tirrenica Meridionale"
- Viabilità di nuova realizzazione
- Viabilità da potenziare e riqualificare
- Percorsi di mobilità sostenibile di nuova realizzazione
- Sentieri da valorizzare
- Area portuale
- Parco ferroviario
- Aree di riqualificazione urbanistica del parco ferroviario
- Impianti tecnologici

IL SISTEMA DEGLI AMBITI DI TRASFORMAZIONE

- Ambito di Trasformazione Residenziale
- Ambito di Trasformazione Turistica
- Ambito di Trasformazione Produttiva
- Ambito di Trasformazione per Servizi