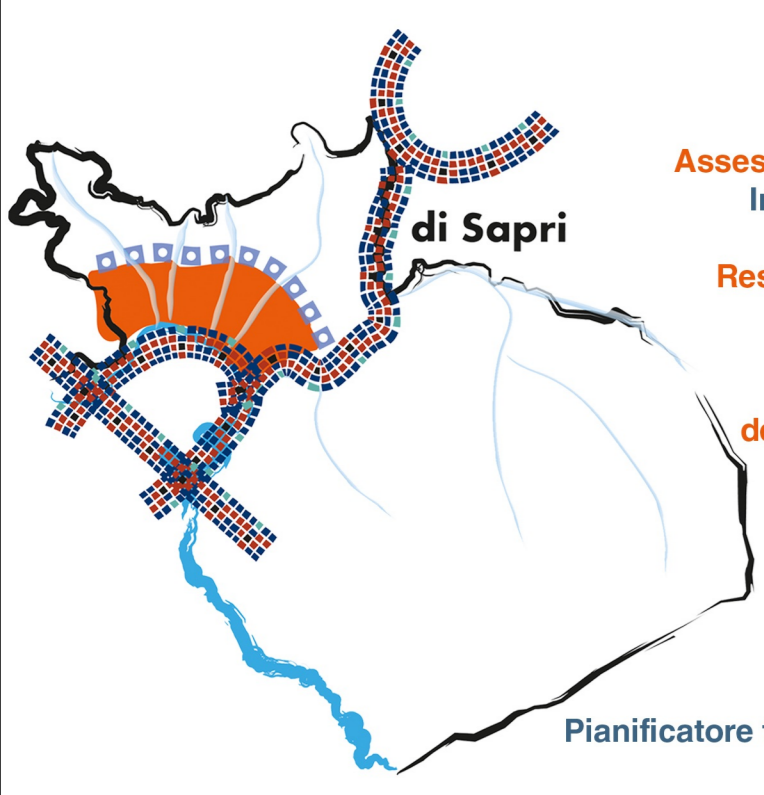


PIANO URBANISTICO COMUNALE

Comune di Sapri
Provincia di Salerno

Agosto 2015



Sindaco
Arch. Giuseppe Del Medico

Assessore alle Politiche Territoriali
Ing. Giuseppe Lucio Ricciardi

Responsabile del procedimento
Ing. Alberto Ciocciaro

Responsabile dell'Ufficio di Piano Comunale
Arch. Emilio Bosco

Progettisti
Arch. Antonio Oliviero (Capo studio)
Arch. Giuseppe Bruno
Arch. Amalia Bevilacqua
Pianificatore territoriale Giuseppe Servillo

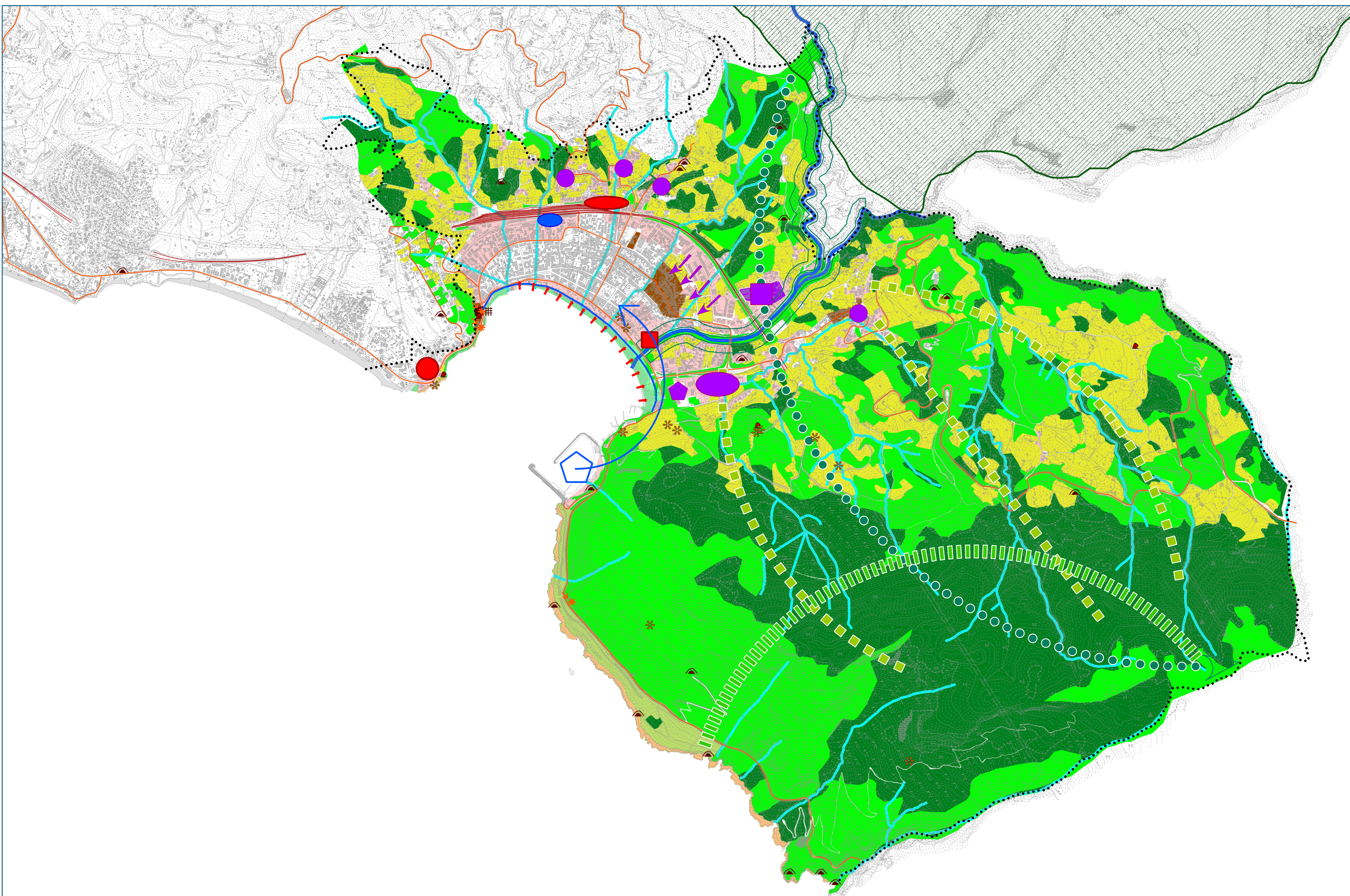
Studi specialistici
Agr. Fabio Sorrentino
Geol. Giuseppe Romanzi
PhD Giovanni Paolo Ferrari

Preliminare
L.R. 16/2004
e ss.mm.ii. e
Regolamento
n. 5/2011

TAV. **7.0** STRATEGIA COMPLESSIVA PER IL TERRITORIO COMUNALE

SCALA 1:10.000

Base cartografica:
CTR del 2004
Sistema di riferimento cartografico:
WGS84 - UTM - FUSO 33N
Longitudine:
Riferita a Greenwich
Altimetria:
Riferita al livello medio del mare
[Mareografico di Genova 1942]



- Siti d'importanza comunitaria (SIC)
- Aree boscate
- Area con vegetazione naturale e seminturale
- Rocce nude
- Aree agricole
- Idrografia principale
- Idrografia secondaria
- Tutela e valorizzazione del centro storico
- Edifici storici
- Aree archeologiche
- Litorale costiero (spiagge)
- Area P.I.P.
- Viabilità primaria esistente
- Strada ferrata
- Area verde (Lungomare; Apprezzami l'asino)

VISIONI-OBIETTIVO

OBIETTIVO GENERALI

STRATEGIE

INDICAZIONI ESEMPLIFICATIVE

Il territorio come rete ambientale e palinsesto storico-culturale

TUTELARE E VALORIZZARE SECONDO I PRINCIPI DELLA SOSTENIBILITÀ I SISTEMI DI RISORSE AMBIENTALI, PAESAGGISTICHE, STORICO-CULTURALI E RURALI E SALVAGUARDARE IL TERRITORIO DAI RISCHI NATURALI

Conservazione delle aree di naturalità e potenziamento degli elementi di connessione ecologica - costruzione della REC;
Salvaguardia del territorio rurale nelle sue valenze socio-economiche, ecologiche storiche e paesaggistiche e mantenimento e sviluppo delle attività agricole;
Difesa dai rischi naturali;
Riqualificazione degli ambiti naturali e rurali compromessi/degradati;
Tutela e valorizzazione della struttura insediativa storica del capoluogo;
Tutela delle trame e delle strutture insediative storiche del territorio rurale;
Tutela e valorizzazione dei complessi e degli edifici di interesse storico-culturale;
Promozione di programmi ed interventi per la valorizzazione sostenibile delle risorse ambientali e storico-culturali;
Salvaguardia e miglioramento dei paesaggi.

Corridoi ecologici minori - Parco Lineare
Torrente Brizzi
Torrente S. Costantino
Torrente Rivellese

Valorizzazione M. Ceraso
Parco avventura, percorsi di trekking, speleologia, collegamento al percorso costiero "Apprezzami l'Asino"

Connessioni ecologiche
Parco lineare - Monte Ceraso

Reti ecologica locale - Direttoria
SIC - Monte Ceraso

Tutela, recupero e valorizzazione della struttura insediativa del centro storico

Tutela e valorizzazione dei complessi di interesse storico-culturale

Tutela e valorizzazione dell'interesse archeologico

Valorizzazione complesso S. Croce

Porto antico di Sapri

Valorizzazione Geositi

La città dei servizi - città nodo di relazioni corte e lunghe

VALORIZZARE IL RUOLO DI CENTRALITÀ TERRITORIALE NEL CONTESTO DEL CILENTO INCREMENTANDO LA CAPACITÀ ATTRATTIVA IN UNA LOGICA DI COMPLEMENTARITÀ FUNZIONALE CON IL CONTESTO SOVRACOMUNALE

Valorizzazione dei servizi di livello superiore con l'integrazione con servizi complementari e con offerta ricettiva;
Strutturazione del territorio con un assetto coerente con il ruolo di polo di servizi di interesse sovracomunale;
Sviluppo delle attività turistiche connesse alla fruizione culturale e ambientale e specificatamente balneare.

Realizzazione di strutture di servizio al presidio ospedaliero nelle aree adiacenti al complesso configurando nell'immediato contesto un sistema integrato con altri servizi, in un disegno di ricomposizione morfologica e funzionale dell'area;
Miglioramento dell'accessibilità all'area dell'Ospedale.

Riqualificare e ripristinare in senso ecologico/ambientale l'attuale area mercatale come nodo importante del parco verde lineare del torrente Brizzi con il ruolo di cerniera tra il centro storico, il mare ed il torrente stesso

Rivitalizzare le aree dismesse del parco ferroviario per costituire un filtro verde tra la ferrovia e l'insediamento consolidato.

Tutela e riqualificazione della fascia costiera attraverso interventi di alta qualità ambientale capaci di frenare gli attuali processi erosivi della costa e di consentire la realizzazione di strutture balneari di elevata qualità.

La città della qualità e integrazione spaziale e della coesione sociale

PROMUOVERE LA QUALITÀ E L'INTEGRAZIONE SPAZIALE E FUNZIONALE DEL SISTEMA INSEDIATIVO

Rafforzamento delle relazioni tra il centro storico e le nuove zone residenziali ad esso prossime;
Miglioramento della qualità urbanistica degli insediamenti residenziali recenti e rafforzamento delle reciproche relazioni;
Riqualificazione urbanistica e valorizzazione dei nuclei residenziali del territorio extraurbano;
Promozione dell'utilizzazione delle fonti energetiche rinnovabili e del risparmio energetico;
Adeguate valutazione delle esigenze abitative e di servizi della comunità locale.

Riduzione degli elementi di separazione e discontinuità attraverso realizzazione di spazi urbani di connessione spaziale e funzionale

Conferimento di qualità funzionali e spaziali agli insediamenti residenziali recenti del centro urbano e, in particolare, conferimento di identità e funzioni alla "città nuova" degli insediamenti residenziali pubblici

Recupero e valorizzazione dell'area ex-centrifugica in località Brizzi anche attraverso la realizzazione di infrastrutture turistiche e ricettive connesse

Riqualificazione urbanistica degli aggregati residenziali del territorio extraurbano per l'adeguamento delle condizioni insediative, in ragione dei loro caratteri economico-sociali, e per limitarne l'ulteriore espansione (indicazione grafica esemplificativa)

La città della produzione diversificata ed innovativa

PROMUOVERE E DIVERSIFICARE LO SVILUPPO DEL SISTEMA ECONOMICO - PRODUTTIVO IN UNA LOGICA DI SOSTENIBILITÀ ED INNOVAZIONE PER INNESCARE PROCESSI DUREVOLI ED INCREMENTALI DI SVILUPPO SOCIO-ECONOMICO

Valorizzazione dell'offerta di aree per insediamenti produttivi (prevalentemente di tipo commerciale/artigianale)
Promozione di attività commerciali e di servizio alle imprese ed alla collettività;
Valorizzazione e promozione dell'offerta turistico/ricettiva
Promozione di sinergie tra diversi settori economici.

Promozione dell'area PIP, valorizzando l'offerta di spazi per attrarre investimenti e nuove imprese ed incentivando il trasferimento di attività produttive sparse nel territorio; Organizzazione funzionale e spaziale ecologicamente sostenibile delle aree per insediamenti produttivi; Promozione di strutture di servizio alle imprese.

Riqualificazione e razionalizzazione delle localizzazioni produttive in area "Pai" per consentire, in particolare, spazi adeguati ed attrezzati per strutture di servizio alla nautica (rimessaggi, officine, piccola cantieristica)

Sviluppo e qualificazione dell'agricoltura, con la valorizzazione delle produzioni autoctone e l'integrazione con attività di sostegno e complementari.

La città della mobilità integrata

PROMUOVERE E DIVERSIFICARE IL SISTEMA INFRASTRUTTURALE DELLA MOBILITÀ IN UNA LOGICA DI SOSTENIBILITÀ ED INNOVAZIONE PER INNESCARE PROCESSI CAPACI DI MIGLIORARE L'ACCESSIBILITÀ AL TERRITORIO.

Facilitare la mobilità locale e turistica da Sapri per i maggiori centri urbani e con i principali terminali di mobilità regionale e nazionale, favorendo in tal senso una logica di intermodalità.
Favorire linee di comunicazione di scala regionale e provinciale da/per i principali terminali di trasporto di mobilità nazionale ed internazionale;
Riattivare linee di comunicazione locali tra i principali porti del Cilento e della Costa d'Amalfi opportunamente potenziati come terminali intermodali del metrò del mare;
Implementare linee di comunicazioni locali per il turismo escursionistico e balneare;
Promuove politiche atte a configurare sistemi capillari di mobilità sostenibile attraverso la realizzazione di reti ciclopedonali capaci di connettere le aree residenziali con le principali attrezzature collettive e la stazione ferroviaria.

Recupero e riqualificazione dell'area meridionale del Parco ferroviario attraverso la creazione di un nodo di interscambio modale per la mobilità (terminal bus, parcheggi, ferrovia) con una calibrata dotazione di superfici commerciali e direzionali

Creare una mobilità sostenibile di tipo ciclopedonale lungo la fascia costiera e tra la barriera ferroviaria e l'abitato consolidato

Riqualificazione turistica dell'area portuale e collegamento del porto di Sapri con il centro urbano