

PIANO URBANISTICO COMUNALE

Comune di Sapri
Provincia di Salerno

Novembre 2018

Sindaco
Dott. Antonio Gentile

Responsabile del procedimento
Ing. Alberto Ciocciaro

Responsabile dell'Ufficio di Piano Comunale
Arch. Emilio Bosco

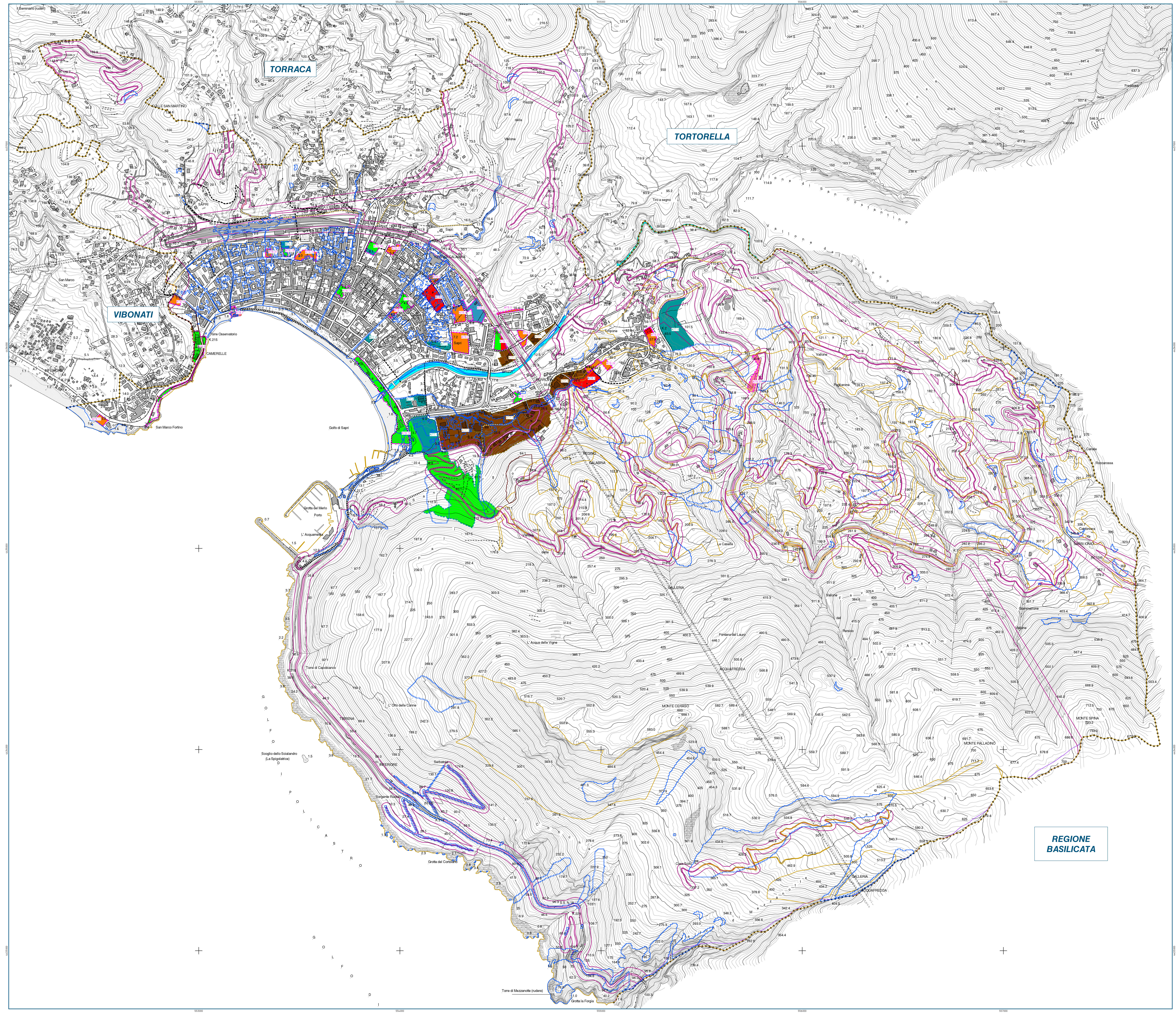
Progettisti
Arch. Antonio Oliviero
Arch. Giuseppe Bruno
Arch. Amalia Bevilacqua
Pianificatore territoriale Giuseppe Servillo

Studi specialistici
Agr. Fabio Sorrentino
Geol. Giuseppe Romanzi
PhD Giannipaolo Ferrari
Dott.ssa Claudia Muccio

QUADRO PROGETTUALE - COMPONENTE OPERATIVA

TAV. C.2 CARTA DELLA FATTIBILITÀ DELLE AZIONI DI PIANO
SCALA 1:6.000

Base cartografica:
CTR del 2011
Sistema di riferimento cartografico:
UTM - ETRF2000 (2000)
Coordinate:
Riferita a Greenwich
Altitudine:
Riferita al livello medio del mare
[Mareografico di Genova 1942]



IL SISTEMA DEGLI AMBITI DI TRASFORMAZIONE

- ATR Ambito di Trasformazione Residenziale
- AT Ambito di Trasformazione Turistica
- ATP Ambito di Trasformazione Produttivo
- ATS Ambito di Trasformazione per Servizi

IL SISTEMA DELLA MOBILITÀ E DELLE INFRASTRUTTURE

- Viabilità di nuova realizzazione
- Viabilità da potenziare e riqualificare
- Percorsi di mobilità sostenibile di nuova realizzazione

DESTINAZIONE D'USO DEGLI AMBITI DI TRASFORMAZIONE

- Area di trasformazione residenziale
- Area di trasformazione turistica
- Area di trasformazione produttiva
- Area per attrezzature di interesse comune
- Area per l'istruzione
- Area per spazi pubblici attrezzati
- Area per parcheggi

VINCOLI

- Area SIC
- Fasce di rispetto della mobilità e delle infrastrutture
- Vincoli archeologici
- Vincoli geologici
- Vincoli paesaggistici

GLI AMBITI DI TRASFORMAZIONE

AMBITO	DENOMINAZIONE	SUPERFICIE AMBITO (MQ)
ATR1	AMBITO DI TRASFORMAZIONE RESIDENZIALE - TIMPONE	6.775
ATR2	AMBITO DI TRASFORMAZIONE RESIDENZIALE - VIA MERCADANTE	7.825
ATP1	AMBITO DI TRASFORMAZIONE PRODUTTIVO - VIA ORTEGA	3.775
ATP2	AMBITO DI TRASFORMAZIONE PRODUTTIVO - VIA MAGELLANO	4.225
ATP3	AMBITO DI TRASFORMAZIONE PRODUTTIVO - VIA VITTORIO EMANUELE	27.000
ATP4	AMBITO DI TRASFORMAZIONE PRODUTTIVO - VIA VITTORIO EMANUELE	70.800
ATP5	AMBITO DI TRASFORMAZIONE PRODUTTIVO - LOC. TIMPONE	10.475
ATT1	AMBITO DI TRASFORMAZIONE TURISTICO - EX CEMENTIFICIO	89.100
ATT2	AMBITO DI TRASFORMAZIONE TURISTICO - LOC. PALI	5.300
ATT3	AMBITO DI TRASFORMAZIONE TURISTICO - VIA CARLUCCO	3.025
ATT4	AMBITO DI TRASFORMAZIONE TURISTICO - VIA CESARINO	975
ATT5	AMBITO DI TRASFORMAZIONE TURISTICO - LOC. TIMPONE	29.500
ATT6	AMBITO DI TRASFORMAZIONE TURISTICO - VIA GIOVANNI XXIII	1.225
ATS1	AMBITO DI TRASFORMAZIONE PER SERVIZI - AREA PEEP	1.700
ATS2	AMBITO DI TRASFORMAZIONE PER SERVIZI - VIA MERCADANTE	1.550
ATS3	AMBITO DI TRASFORMAZIONE PER SERVIZI - AREA PEEP	7.025
ATS4	AMBITO DI TRASFORMAZIONE PER SERVIZI - VIA MERCANTINI	4.650
ATS5	AMBITO DI TRASFORMAZIONE PER SERVIZI - VIA MERCANTINI	8.000
ATS6	AMBITO DI TRASFORMAZIONE PER SERVIZI - PARCO ARCHEOLOGICO DI SANTA CROCE	12.000
ATS7	AMBITO DI TRASFORMAZIONE PER SERVIZI - LUNGOMARE ATTREZZATO	1.875
ATS8	AMBITO DI TRASFORMAZIONE PER SERVIZI - VIA ORTEGA	2.550
ATS9	AMBITO DI TRASFORMAZIONE PER SERVIZI - AREA PIP	975
ATS10	AMBITO DI TRASFORMAZIONE PER SERVIZI - AREA PEEP	4.350
ATS11	AMBITO DI TRASFORMAZIONE PER SERVIZI - PIAZZA PLEBISCITO	3.275
ATS12	AMBITO DI TRASFORMAZIONE PER SERVIZI - VIA DELL'OLMO	1.450
ATS13	AMBITO DI TRASFORMAZIONE PER SERVIZI - CORSO GARIBOLDI	2.100
ATS14	AMBITO DI TRASFORMAZIONE PER SERVIZI - VIA MONTESSORI	2.150
ATS15	AMBITO DI TRASFORMAZIONE PER SERVIZI - VIA KENNEDY	975
ATS16	AMBITO DI TRASFORMAZIONE PER SERVIZI - VIA DANTE ALIGHIERI	3.100
ATS17	AMBITO DI TRASFORMAZIONE PER SERVIZI - S.S. 18	1.985
ATS18	AMBITO DI TRASFORMAZIONE PER SERVIZI - LUNGOMARE	18.875
ATS19	AMBITO DI TRASFORMAZIONE PER SERVIZI - VIA VITTORIO VENETO	3.725
ATS20	AMBITO DI TRASFORMAZIONE PER SERVIZI - CORSO GARIBOLDI	1.850
ATS21	AMBITO DI TRASFORMAZIONE PER SERVIZI - VIA KENNEDY	1.125
ATS22	AMBITO DI TRASFORMAZIONE PER SERVIZI - VIA VITTORIO EMANUELE	3.600
ATS23	AMBITO DI TRASFORMAZIONE PER SERVIZI - LOC. TIMPONE	3.300
ATS24	AMBITO DI TRASFORMAZIONE PER SERVIZI - CENTRO DI FRACCOLTA	3.950

REGIONE
BASILICATA