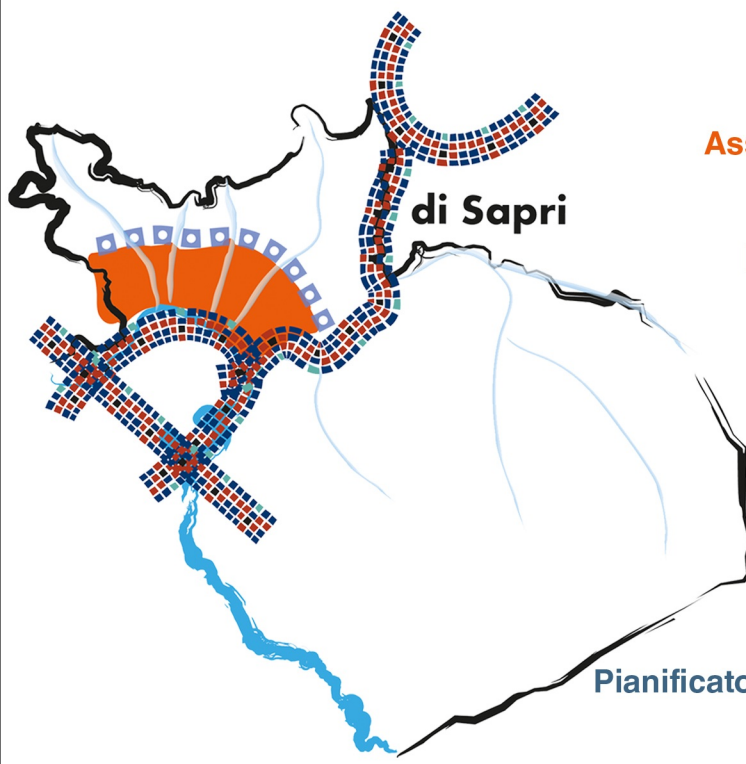


# PIANO URBANISTICO COMUNALE

Comune di Sapri  
Provincia di Salerno

Aprile 2017\_V1



**Sindaco**  
Arch. Giuseppe Del Medico

**Assessore alle Politiche Territoriali**  
Ing. Giuseppe Lucio Ricciardi

**Responsabile del procedimento**  
Ing. Alberto Ciocriano

**Responsabile dell'Ufficio di Piano Comunale**  
Arch. Emilio Bosco

**Progettisti**  
Arch. Antonio Oliviero  
Arch. Giuseppe Bruno  
Arch. Annalia Bevilacqua

**Pianificatore territoriale** Giuseppe Servillo

**Studi specialistici**  
Agr. Fabio Sorrentino  
Geol. Giuseppe Romani  
PhD Giovannipaolo Ferrari  
Dott.ssa Claudia Mucciolo

C QUADRO PROGETTUALE - COMPONENTE PROGRAMMATICA/OPERATIVA

TAV. C-1A LA DISCIPLINA PROGRAMMATICA/OPERATIVA DEL PUC

SCALA 1:6.000

Base cartografica:  
CTR del 2011  
Sistema di riferimento cartografico:  
WGS84 - UTM - FUSO 33N  
Longitudinale:  
Riferita a Greenwich  
Altimetrica:  
Riferita al livello medio del mare  
[Mareografico di Genova 1942]



### IL SISTEMA DELLA MOBILITA' E DELLE INFRASTRUTTURE

- Percorsi di mobilità sostenibile di nuova realizzazione
- Viabilità di nuova realizzazione
- Viabilità da potenziare e riqualificare

### IL SISTEMA DEGLI AMBITI DI TRASFORMAZIONE

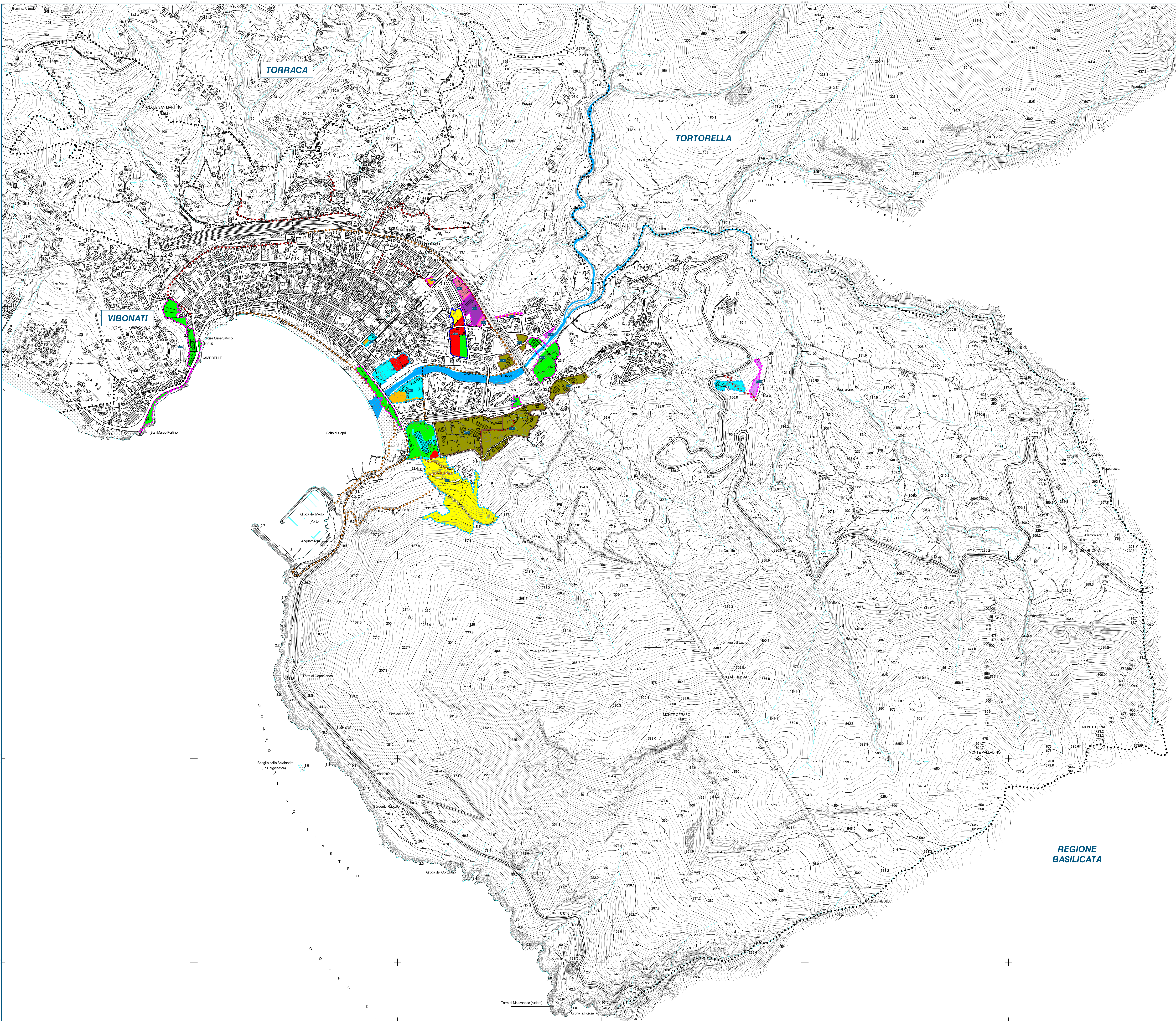
- ATR Ambito di Trasformazione Residenziale ad attuazione perequativa
- ATI Ambito di Trasformazione Integrata ad attuazione perequativa
- ATS Ambito di Trasformazione per Servizi
- ATP Ambito di Trasformazione Produttivo

### DESTINAZIONE D'USO DEGLI AMBITI DI TRASFORMAZIONE

- Red Aree di trasformazione residenziale
- Cyan Aree di trasformazione turistica
- Olive Aree di trasformazione produttiva
- Purple Aree per l'istruzione superiore all'obbligo
- Pink Aree per attrezzature di interesse comune
- Light Pink Aree per l'istruzione
- Green Aree per spazi pubblici attrezzati a parco urbano e per il gioco
- Orange Aree per parcheggi
- Yellow Superficie da cedere non trasformabile

### GLI AMBITI DI TRASFORMAZIONE

AMBITO	DENOMINAZIONE	SUPERFICIE AMBITO (MQ)
ATR.1	AMBITO DI TRASFORMAZIONE RESIDENZIALE - VIA CRISTOFORO COLOMBO	16.400,00
ATI.1	AMBITO DI TRASFORMAZIONE INTEGRATA - EX CEMENTIFICIO	90.250,00
ATI.2	AMBITO DI TRASFORMAZIONE INTEGRATA - LOC. PALI	13.625,00
ATI.3	AMBITO DI TRASFORMAZIONE INTEGRATA - CAMPO SPORTIVO	13.150,00
ATI.4	AMBITO DI TRASFORMAZIONE INTEGRATA - VIA CESARINO	2.110,00
ATI.5	AMBITO DI TRASFORMAZIONE INTEGRATA - S.P. 104	5.850,00
ATS.1	AMBITO DI TRASFORMAZIONE PER SERVIZI - SPAZI PUBBLICI NELL'AREA PEEP - VIA VITTORIO EMANUELE	1.700,00
ATS.2	AMBITO DI TRASFORMAZIONE PER SERVIZI - POLO SCOLASTICO ISTRUZIONE DELL'OBBLIGO NELL'AREA PEEP	4.400,00
ATS.3	AMBITO DI TRASFORMAZIONE PER SERVIZI - POLO SCOLASTICO ISTRUZIONE SUPERIORE NELL'AREA PEEP	8.950,00
ATS.4	AMBITO DI TRASFORMAZIONE PER SERVIZI - ASILO NIDO NELL'AREA PEEP	1.125,00
ATS.5	AMBITO DI TRASFORMAZIONE PER SERVIZI - PARCHEGGIO NELL'AREA PIP	975,00
ATS.6	AMBITO DI TRASFORMAZIONE PER SERVIZI - PIAZZOLA ECOLOGICA NELL'AREA PIP	625,00
ATS.7	AMBITO DI TRASFORMAZIONE PER SERVIZI - PARCHEGGI PUBBLICI VIA MERCADANTE	1.150,00
ATS.8	AMBITO DI TRASFORMAZIONE PER SERVIZI - CITTADELLA SPORTIVA IN LOC. TIMPONE	19.925,00
ATS.9	AMBITO DI TRASFORMAZIONE PER SERVIZI - PARCO ARCHEOLOGICO DI SANTA CROCE	21.000,00
ATS.10	AMBITO DI TRASFORMAZIONE PER SERVIZI - PROLUNGAMENTO DEL LUNGOMARE DI CORSO ITALIA	10.300,00
ATS.11	AMBITO DI TRASFORMAZIONE PER SERVIZI - CENTRO DI RACCOLTA	3.950,00
ATP.1	AMBITO DI TRASFORMAZIONE PRODUTTIVO - VIA CRTEGA	2.500,00
ATP.2	AMBITO DI TRASFORMAZIONE PRODUTTIVO - VIA MAGELLANO	4.225,00
ATP.3	AMBITO DI TRASFORMAZIONE PRODUTTIVO - VIA VITTORIO EMANUELE	41.975,00
ATP.4	AMBITO DI TRASFORMAZIONE PRODUTTIVO - VIA VITTORIO EMANUELE	36.125,00
ATP.5	AMBITO DI TRASFORMAZIONE PRODUTTIVO - LOC. TIMPONE	10.475,00



REGIONE  
BASILICATA