

PIANO URBANISTICO COMUNALE
Comune di Sapri
Provincia di Salerno

Novembre 2018

Sindaco
Dott. Antonio Gentile

Responsabile del procedimento
Ing. Alberto Ciocciaro

Responsabile dell'Ufficio di Piano Comunale
Arch. Emilio Bosco

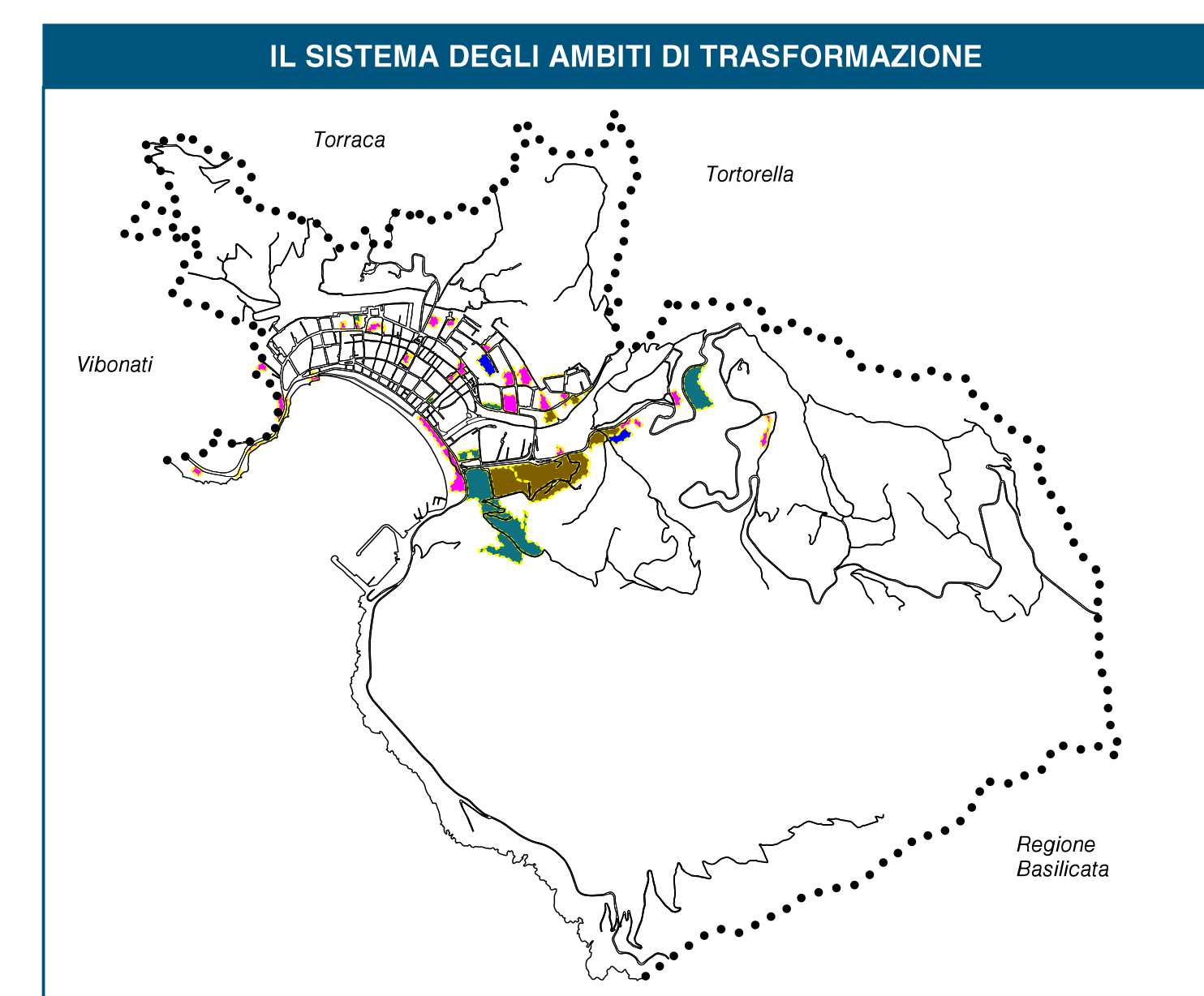
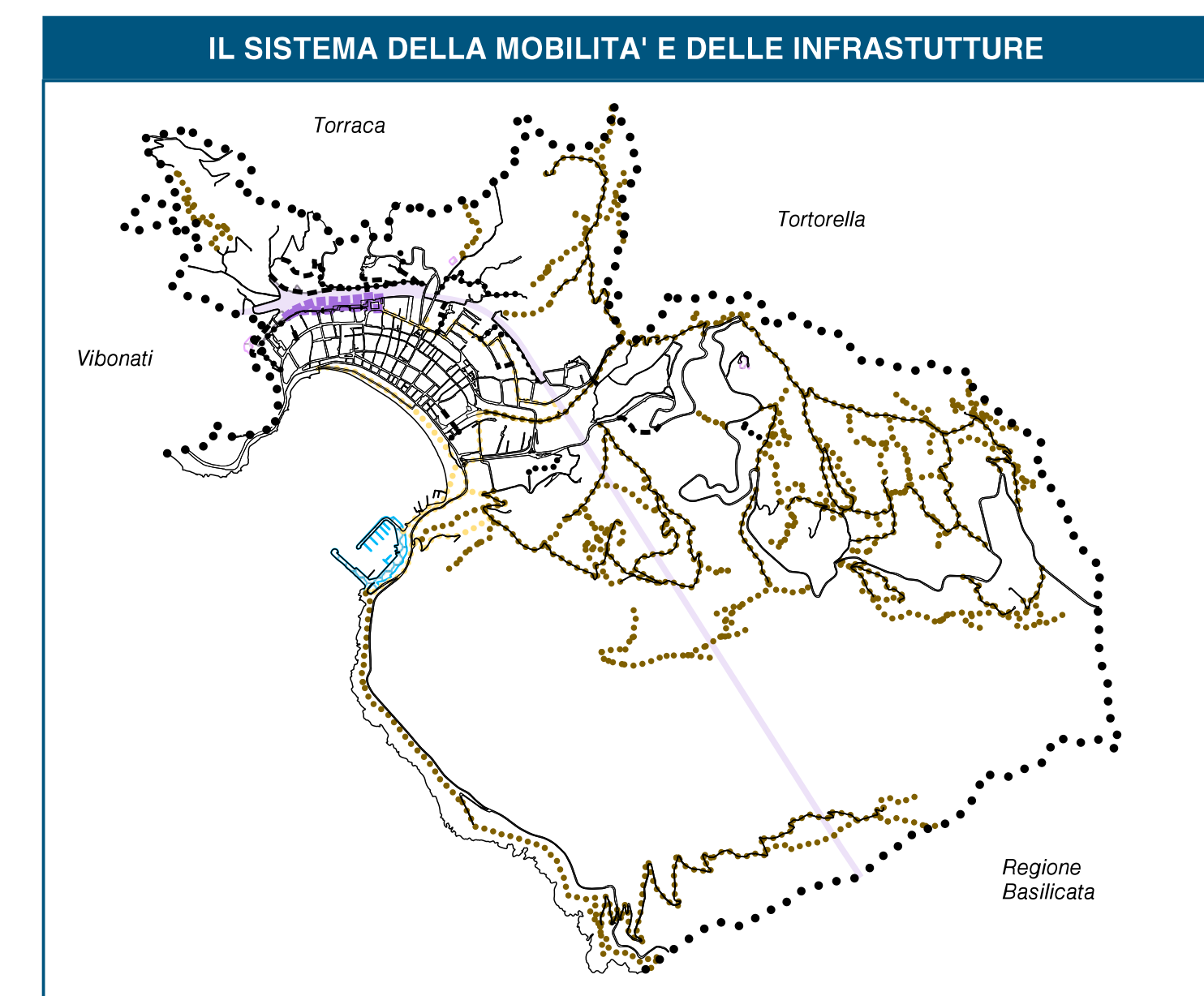
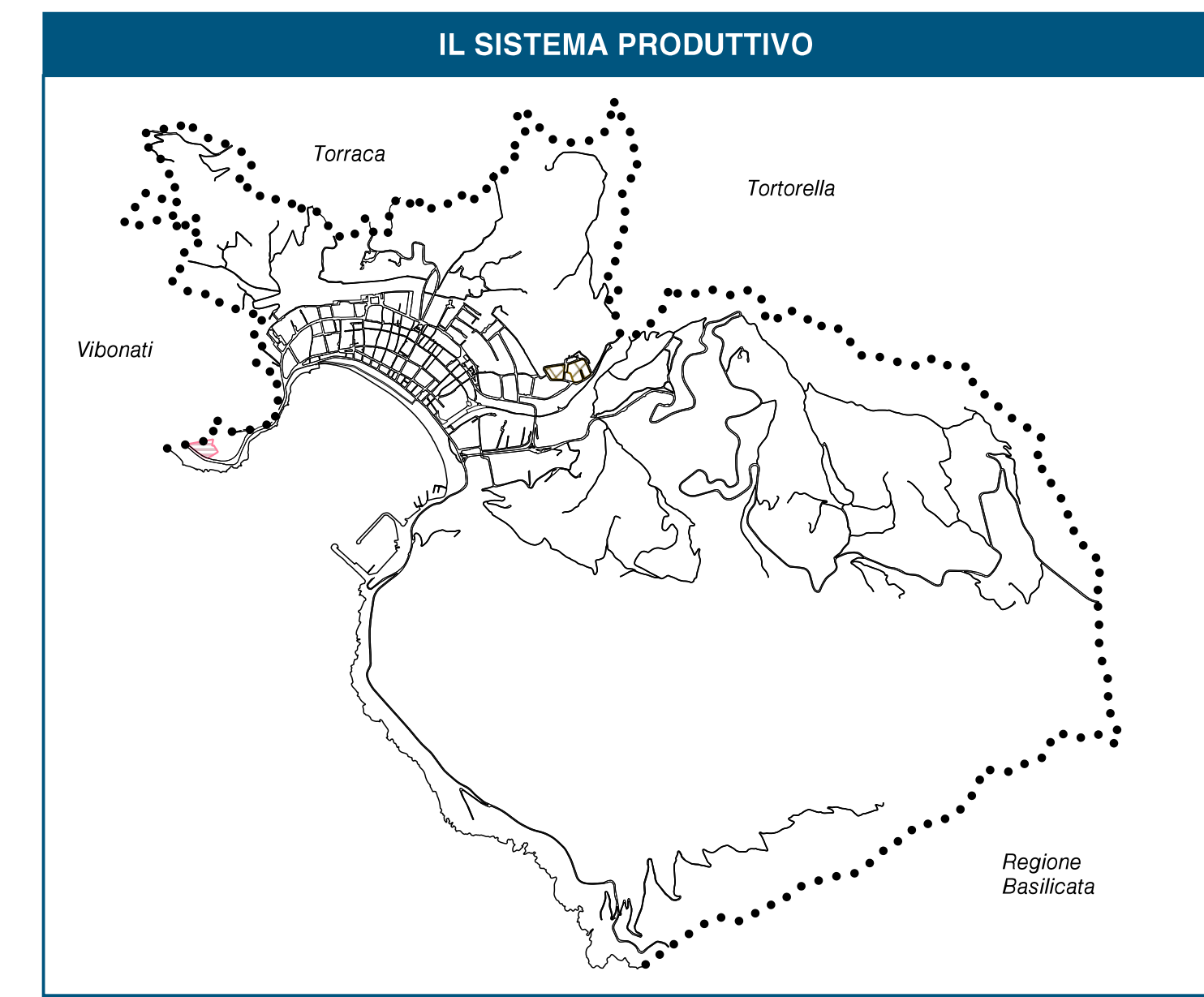
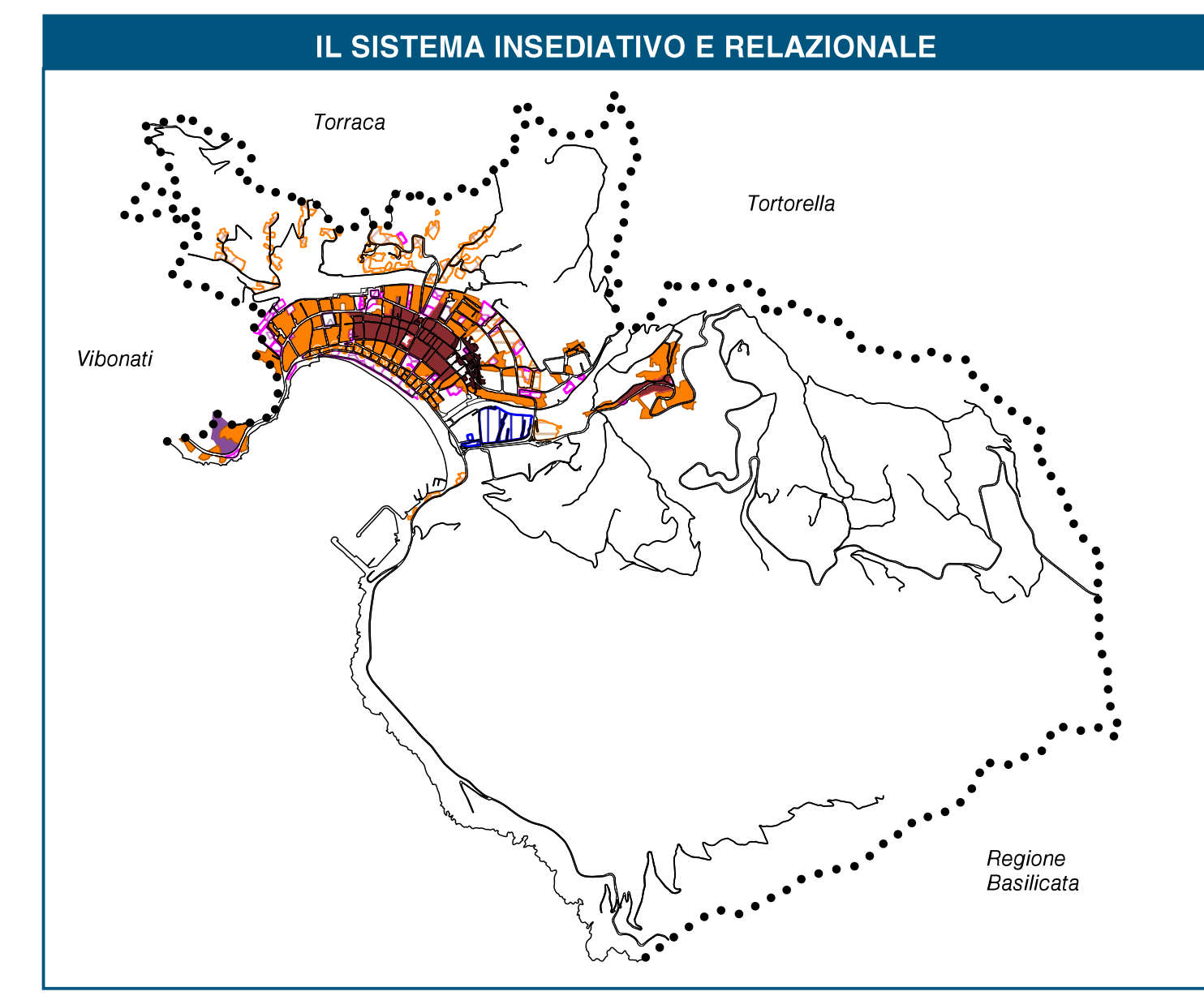
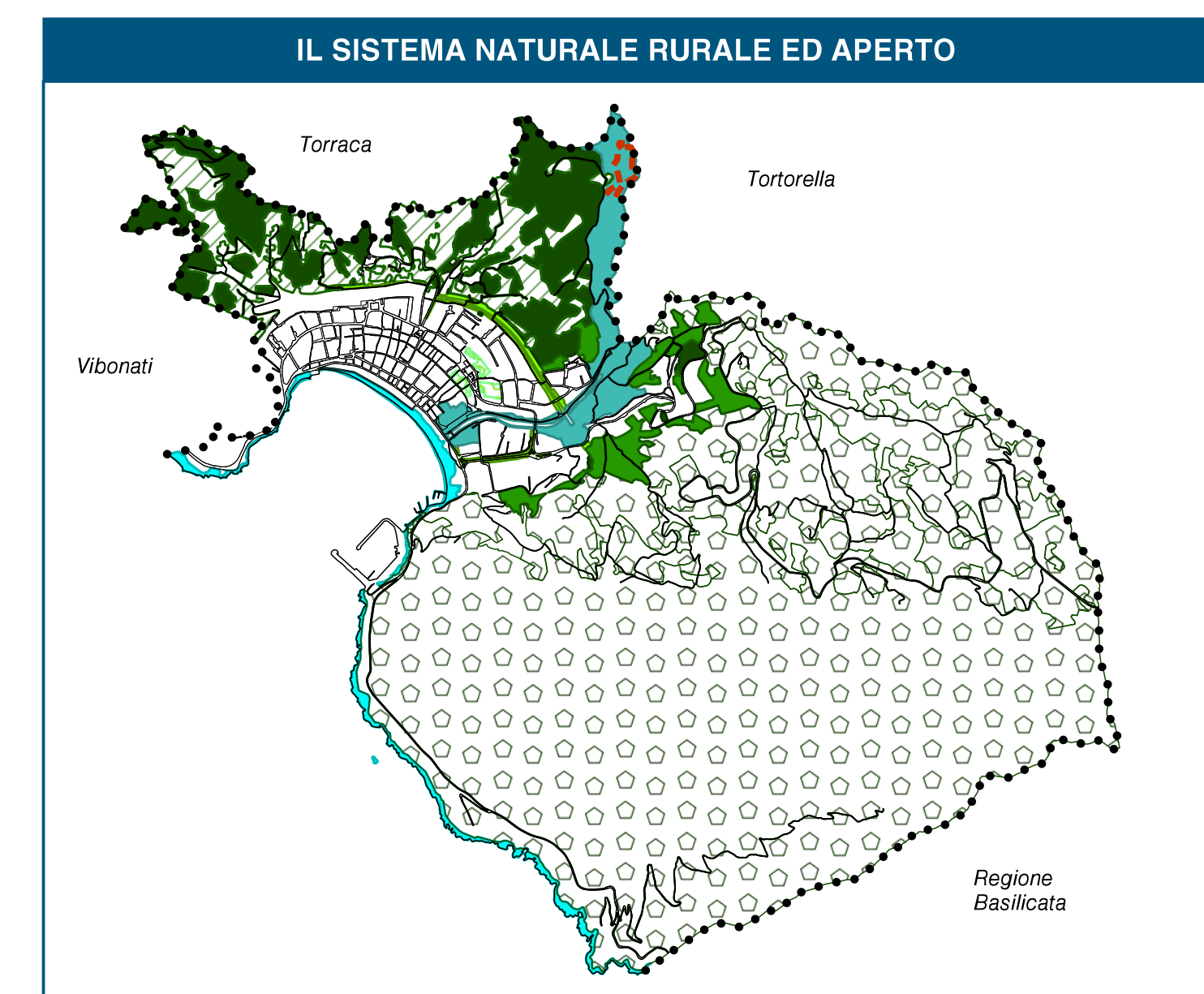
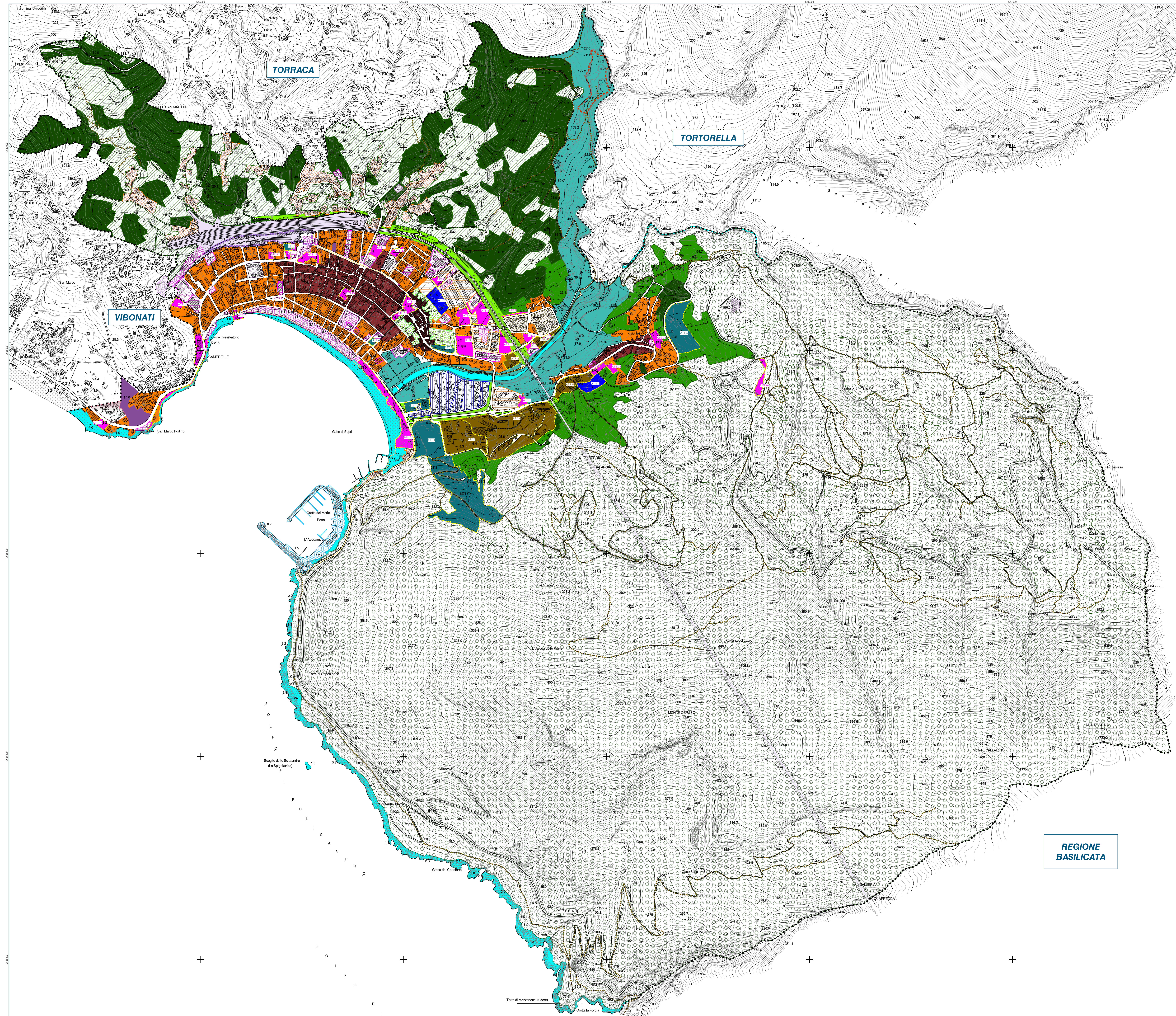
Progettisti
Arch. Antonio Oliviero
Arch. Giuseppe Bruno
Arch. Amalia Bevilacqua
Pianificatore territoriale Giuseppe Servillo

Studi specialistici
Agr. Fabio Sorrentino
Geol. Giuseppe Romanzi
PhD Giampaolo Ferrari
Dott.ssa Claudia Muccicchio

TAV. B.5A LA DISCIPLINA STRUTTURALE DEL PUC

SCALA 1:6.000

Base cartografica:
CTR del 2011
Sistema di riferimento cartografico:
UTM - ETRF2000 (2008)
Longitudine:
Riferita a Greenwich
Altezza:
Riferita al livello medio del mare
(Mareografico di Genova 1942)



IL SISTEMA NATURALE RURALE ED APERTO

- Il Parco del Monte Ceraso
- Il Parco fluviale del Torrente Brizzi
- Aree di rinaturalizzazione dell'ex cava
- Ambito costiero
- Spazi naturali e seminaturali
- Aree agricole ordinarie
- Aree agricole periurbane di salvaguardia
- Verde di protezione della rete infrastrutturale
- Verde di salvaguardia del nucleo antico

IL SISTEMA INSEDIATIVO E RELAZIONALE

- Nucleo antico (Borgo della Marinella)
- Impianto storico
- Tessuto urbano prevalentemente compiuto
- Tessuto urbano del waterfront
- Insedimenti urbani realizzati mediante PUA
- Insedimenti extraurbani
- Aggregati edilizi da riqualificare
- Aree per l'istruzione superiore all'obbligo
- Aree per attrezzature sanitarie e ospedaliere
- Aree per l'istruzione
- Aree per attrezzature di interesse comune
- Aree per spazi pubblici attrezzati a parco e per il gioco
- Aree per parcheggi

IL SISTEMA PRODUTTIVO

- Insedimenti produttivi esistenti
- Insedimenti turistico-ricettivi esistenti

IL SISTEMA DELLA MOBILITA' E DELLE INFRASTRUTTURE

- Viabilità esistente
- Rete ferroviaria "Tirrenica Meridionale"
- Viabilità di nuova realizzazione
- Viabilità da potenziare e riqualificare
- Percorsi di mobilità sostenibile di nuova realizzazione
- Sentieri da valorizzare
- Area portuale
- Parco ferroviario
- Aree di riqualificazione urbanistica del parco ferroviario
- Impianti tecnologici

IL SISTEMA DEGLI AMBITI DI TRASFORMAZIONE

- Ambito di Trasformazione Residenziale
- Ambito di Trasformazione Turistica
- Ambito di Trasformazione Produttiva
- Ambito di Trasformazione per Servizi