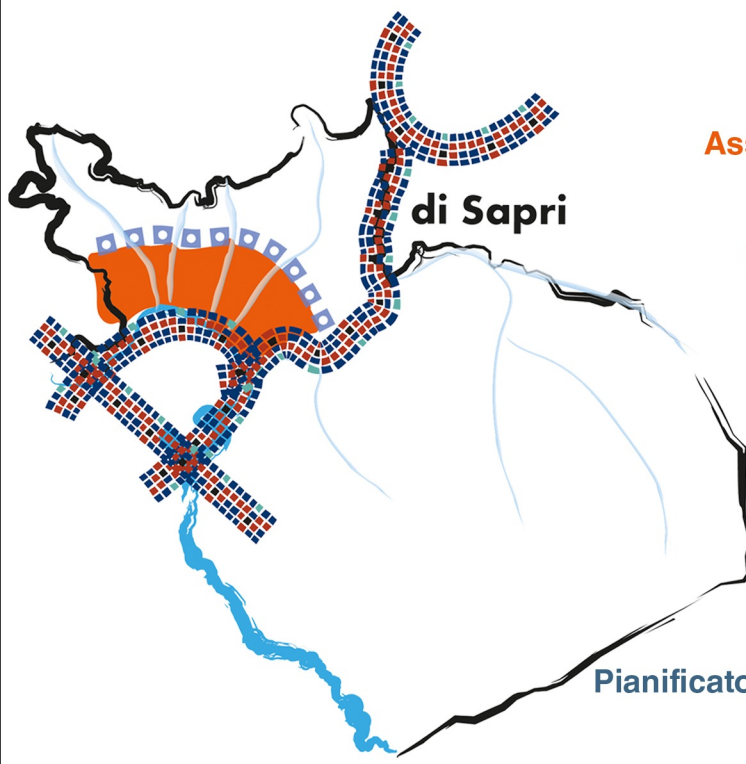


PIANO URBANISTICO COMUNALE

Comune di Sapri
Provincia di Salerno

Aprile 2017_V1



Sindaco
Arch. Giuseppe Del Medico

Assessore alle Politiche Territoriali
Ing. Giuseppe Lucio Ricciardi

Responsabile del procedimento
Ing. Alberto Ciociaro

Responsabile dell'Ufficio di Piano Comunale
Arch. Emilio Bosco

Progettisti
Arch. Antonio Oliviero
Arch. Giuseppe Bruno
Arch. Amalia Bevilacqua

Pianificatore territoriale
Giuseppe Servillo

Studi specialistici
Agr. Fabio Sorrentino
Geol. Giuseppe Romani
PhD Giannipaolo Ferrari
Dott.ssa Claudia Mucciolo

QUADRO PROGETTUALE - COMPONENTE STRUTTURALE

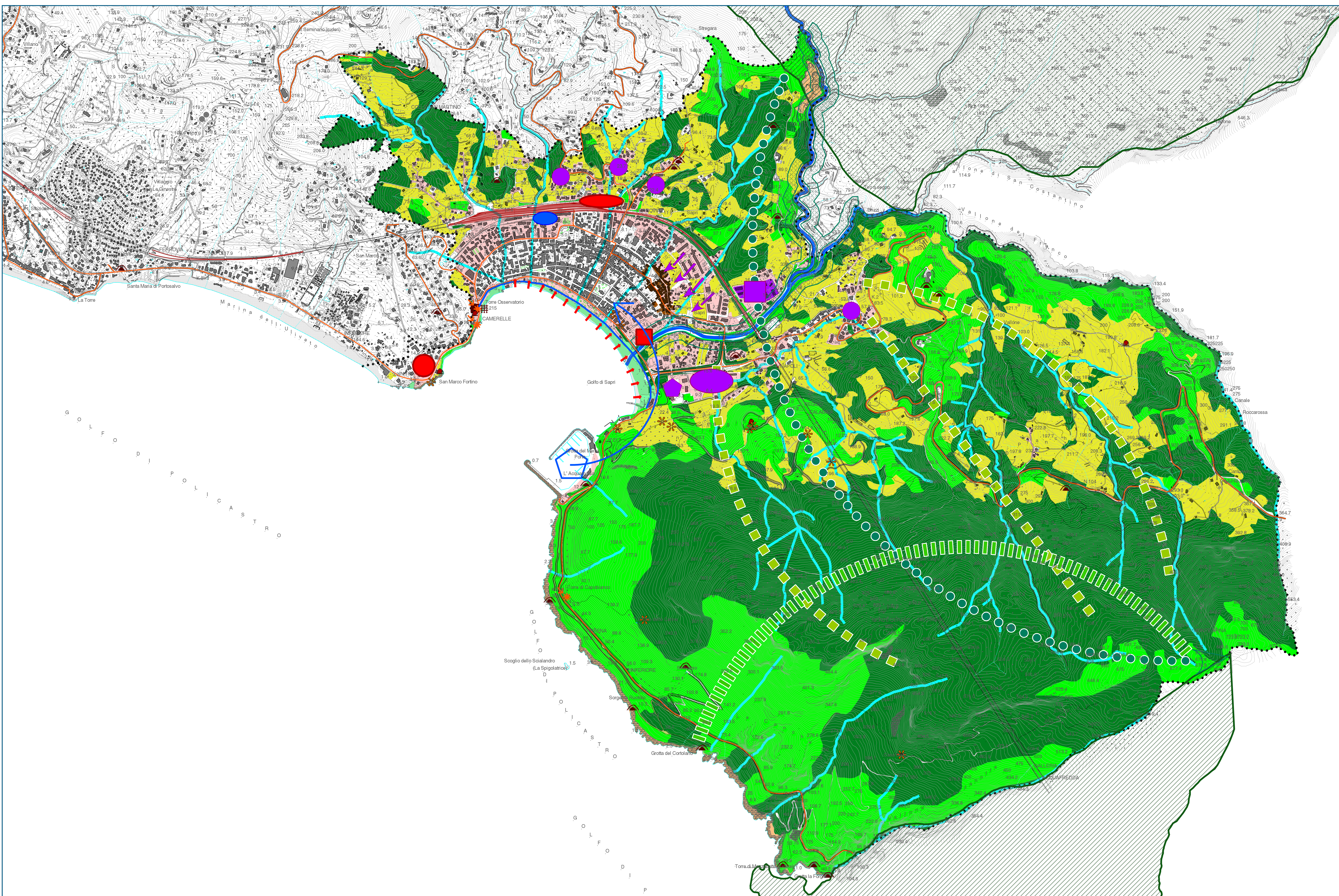
TAV. B.1 STRATEGIE COMPLESSIVE PER IL TERRITORIO COMUNALE

SCALA 1:10.000

Base cartografica:
CTR del 2011
Sistema di riferimento cartografico:
WGS84 - UTM - FUSO 33N
Longitudine:
Riferita a Greenwich
Altitudine:
Riferita al livello medio del mare
[Mareografico di Genova 1942]



- Siti d'importanza comunitaria (SIC)
- Aree boscate
- Area con vegetazione naturale e seminturale
- Rocce nude
- Aree agricole
- Idrografia principale
- Idrografia secondaria
- Tutela e valorizzazione del centro storico
- Edifici storici
- Aree archeologiche
- Litorale costiero (spiagge)
- Area P.I.P.
- Viabilità primaria esistente
- Strada ferrata
- Area verde [Lungomare; Apprezziamenti Asino]



VISIONI-OBIETTIVO	OBIETTIVI GENERALI	STRATEGIE	INDICAZIONI ESEMPLIFICATIVE
Il territorio come rete ambientale e palinsesto storico-culturale	TUTELARE E VALORIZZARE SECONDO I PRINCIPI DELLA SOSTENIBILITÀ I SISTEMI DI RISORSE AMBIENTALI, PAESAGGISTICHE, STORICO-CULTURALI E RURALI E SALVAGUARDARE IL TERRITORIO DAI RISCHI NATURALI	Conservazione delle aree di naturalità e potenziamento degli elementi di connessione ecologica - costruzione della REC; Salvaguardia del territorio rurale nelle sue valenze socio-economiche, ecologiche storiche e paesaggistiche e mantenimento e sviluppo delle attività agricole; Difesa dai rischi naturali; Riqualificazione degli ambiti naturali e rurali compromessi/degradati; Tutela e valorizzazione della struttura insediativa storica del capoluogo; Tutela delle trame e delle strutture insediative storiche del territorio rurale; Tutela e valorizzazione dei complessi e degli edifici di interesse storico-culturale; Promozione di programmi ed interventi per la valorizzazione sostenibile delle risorse ambientali e storico-culturali; Salvaguardia e miglioramento dei paesaggi.	Corridoi ecologici minori - Parco Lineare Torrente Brizzi Torrente S. Costantino Torrente Rivellesse Connessioni ecologiche Parco lineare - Monte Ceraso Rete ecologica locale - Direttrice SIC - Monte Ceraso Tutela, recupero e valorizzazione della struttura insediativa del centro storico Tutela e valorizzazione dei complessi di interesse archeologico Porto antico di Sapri Tutela e valorizzazione dei complessi di interesse storico-culturale Valorizzazione complesso S.Croce Valorizzazione Geositi
La città dei servizi - città nodo di relazioni corte e lunghe	VALORIZZARE IL RUOLO DI CENTRALITÀ TERRITORIALE NEL CONTESTO DEL CILENTO INCREMENTANDO LA CAPACITÀ ATTRATTIVA IN UNA LOGICA DI COMPLEMENTARITÀ FUNZIONALE CON IL CONTESTO SOVRACOMUNALE	Valorizzazione dei servizi di livello superiore con l'integrazione con servizi complementari e con offerta ricettiva; Strutturazione del territorio con un assetto coerente con il ruolo di polo di servizi di interesse sovracomunale; Sviluppo delle attività turistiche connesse alla fruizione culturale e ambientale e specificatamente balneare.	Verificare la possibilità di realizzare, a supporto del presidio ospedaliero, strutture di servizio per l'accoglienza e per il soggiorno dei familiari dei degenti. Miglioramento dell'accessibilità all'area dell'Ospedale. Riqualificare e ripristinare in senso ecologico/ambientale l'attuale area mercatale come nodo importante del parco verde lineare del torrente Brizzi con il ruolo di cerniera tra il centro storico, il mare ed il torrente stesso Rivitalizzare le aree dismesse del parco ferroviario per costituire un filtro verde tra la ferrovia e l'insediamento consolidato. Tutela e riqualificazione della fascia costiera attraverso interventi di alta qualità ambientale capaci di frenare gli attuali processi erosivi della costa e di consentire la realizzazione di strutture balneari di elevata qualità.
La città della qualità e integrazione spaziale e della coesione sociale	PROMUOVERE LA QUALITÀ E L'INTEGRAZIONE SPAZIALE E FUNZIONALE DEL SISTEMA INSEDIATIVO PROMUOVERE E DIVERSIFICARE LO SVILUPPO DEL SISTEMA ECONOMICO - PRODUTTIVO IN UNA LOGICA DI SOSTENIBILITÀ ED INNOVAZIONE PER INNESCARE PROCESSI DUREVOLI ED INCREMENTALI DI SVILUPPO SOCIO-ECONOMICO	Rafforzamento delle relazioni tra il centro storico e le nuove zone residenziali ad esso prossime; Miglioramento della qualità urbanistica degli insediamenti residenziali recenti e rafforzamento delle reciproche relazioni; Riqualificazione urbanistica e valorizzazione dei nuclei residenziali del territorio extraurbano; Promozione dell'utilizzazione delle fonti energetiche rinnovabili e del risparmio energetico; Adeguate valutazione delle esigenze abitative e di servizi della comunità locale. Valorizzazione dell'offerta di aree per insediamenti produttivi (prevalentemente di tipo commerciale/artigianale) Promozione di attività commerciali e di servizio alle imprese ed alla collettività; Valorizzazione e promozione dell'offerta turistico/ricettiva Promozione di sinergie tra diversi settori economici.	Riduzione degli elementi di separazione e discontinuità attraverso la realizzazione di spazi urbani di connessione spaziale e funzionale Conferimento di qualità funzionali e spaziali agli insediamenti residenziali recenti del centro urbano e, in particolare, conferimento di identità e funzioni alla "città nuova" degli insediamenti residenziali pubblici Recupero e valorizzazione dell'area ex-cementificata in località Brizzi anche attraverso la realizzazione di infrastrutture turistiche e ricettive connesse Riqualificazione urbanistica degli aggregati residenziali del territorio extraurbano per l'adeguamento delle condizioni insediative, in ragione dei loro caratteri economico-sociali, e per limitarne l'ulteriore espansione (indicazione grafica esemplificativa)
La città della produzione diversificata ed innovativa			Valorizzazione dell'area PIP, qualificando l'offerta di spazi esistenti; Organizzazione funzionale e spaziale ecologicamente sostenibile delle aree per insediamenti produttivi; Promozione di strutture di servizio alle imprese. Riqualificazione e razionalizzazione delle localizzazioni produttive in area "Pai" per consentire, in particolare, spazi adeguati ed attrezzati per strutture di servizio alla nautica (rimessaggi, officine, piccola cantieristica) Sviluppo e qualificazione dell'agricoltura, con la valorizzazione delle produzioni autoctone e l'integrazione con attività di sostegno e complementari.
La città della mobilità integrata	PROMUOVERE E DIVERSIFICARE IL SISTEMA INFRASTRUTTURALE DELLA MOBILITÀ IN UNA LOGICA DI SOSTENIBILITÀ ED INNOVAZIONE PER INNESCARE PROCESSI CAPACI DI MIGLIORARE L'ACCESSIBILITÀ AL TERRITORIO.	Facilitare la mobilità locale e turistica da Sapri per i maggiori centri urbani e con i principali terminali di mobilità regionale e nazionale, favorendo in tal senso una logica di intermodalità. Favorire linee di comunicazione di scala regionale e provinciale da/per i principali terminali di trasporto di mobilità nazionale ed internazionale; Riattivare linee di comunicazione locali tra i principali porti del Cilento e della Costa d'Amalfi opportunamente potenziati come terminali intermodali del metrò del mare; Implementare linee di comunicazioni locali per il turismo escursionistico e balneare; Promuove politiche atte a configurare sistemi capillari di mobilità sostenibile attraverso la realizzazione di reti ciclopedonali capaci di connettere le aree residenziali con le principali attrezzature collettive e la stazione ferroviaria.	Recupero e riqualificazione dell'area meridionale del Parco ferroviario attraverso la creazione di un nodo di interscambio modale per la mobilità (terminal bus, parcheggi, ferrovia) con una calibrata dotazione di superfici commerciali e direzionali Creare una mobilità sostenibile di tipo ciclopedonale lungo la fascia costiera e tra la barriera ferroviaria e l'abitato consolidato Riqualificazione turistica dell'area portuale e collegamento del porto di Sapri con il centro urbano