

PIANO URBANISTICO COMUNALE
 Comune di Sapri
 Provincia di Salerno

Novembre 2018

di Sapri

Sindaco
 Dott. Antonio Gentile

Responsabile del procedimento
 Ing. Alberto Ciocciaro

Responsabile dell'Ufficio di Piano Comunale
 Arch. Emilio Bosco

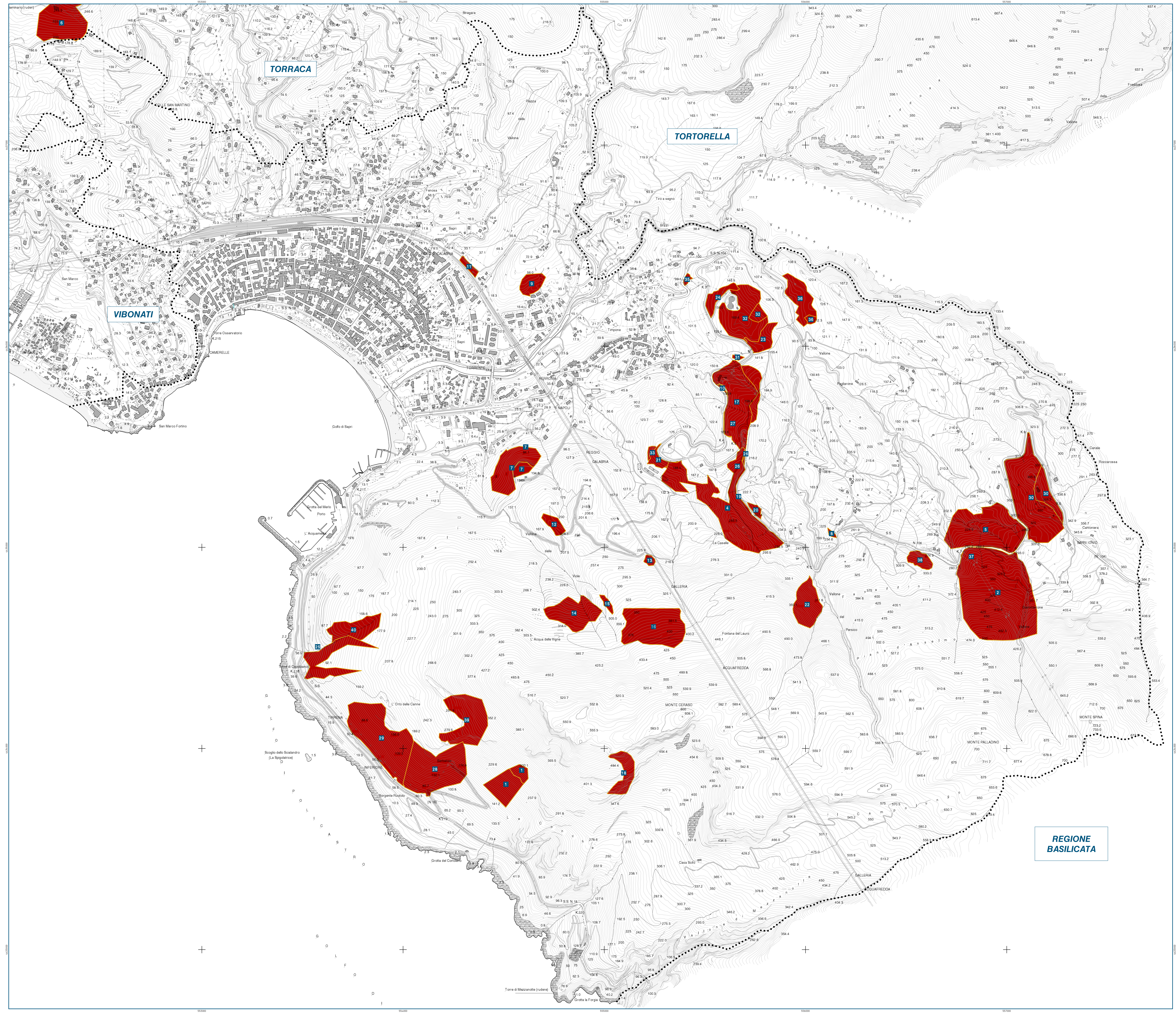
Progettisti
 Arch. Antonio Oliviero
 Arch. Giuseppe Bruno
 Arch. Amalia Bevilacqua
 Pianificatore territoriale Giuseppe Servillo

Studi specialistici
 Agr. Fabio Sorrentino
 Geol. Giuseppe Romanzi
 PhD Giovanna Paola Ferrari
 Dott.ssa Claudia Mucciolo

QUADRO CONOSCITIVO

Base cartografica:
 CTR del 2011
 Sistema di riferimento cartografico:
 UTM - ETRF2000 (2000)
 Longitudine:
 Riferita a Greenwich
 Altimetria:
 Riferita al livello medio del mare
 [Mareografico di Genova 1942]

TAV. A.4.1 AREE PERCORSE E/O DANNEGGIATE DAL FUOCO
 SCALA 1:6.000



AREE PERCORSE E/O DANNEGGIATE DAL FUOCO
 (lett. g dell'art. 142 del D.Lgs. n° 42/2004 e s.m.i. - Legge Quadro n° 353/2000)
 Fonte: Ufficio di Piano

1	Data incendio: 05.09.2006
2	Data incendio: 05.08.2007
3	Data incendio: 05.08.2007
4	Data incendio: 10.08.2007
5	Data incendio: 02.09.2007
6	Data incendio: 20.09.2007
7	Data incendio: 09.09.2008
8	Data incendio: 26.08.2008
9	Data incendio: 26.10.2008
10	Data incendio: 23.08.2009
11	Data incendio: 05.09.2009
12	Data incendio: 10.03.2011
13	Data incendio: 26.08.2011
14	Data incendio: 12.08.2012
15	Data incendio: 22.08.2012
16	Data incendio: 28.08.2012
17	Data incendio: 28.08.2012
18	Data incendio: 06.06.2013
19	Data incendio: 02.09.2013
20	Data incendio: 08.03.2014
21	Data incendio: 27.07.2014
22	Data incendio: 31.08.2014
23	Data incendio: 25.10.2014
24	Data incendio: 26.10.2014
25	Data incendio: 21.03.2015
26	Data incendio: 17.07.2015
27	Data incendio: 07.09.2015
28	Data incendio: 17.09.2015
29	Data incendio: 18.09.2015
30	Data incendio: 21.09.2015
31	Data incendio: 21.09.2015
32	Data incendio: 17.07.2016
33	Data incendio: 21.07.2016
34	Data incendio: 05.08.2016
35	Data incendio: 18.08.2016
36	Data incendio: 21.08.2016
37	Data incendio: 23.08.2016
38	Data incendio: 06.09.2016
39	Data incendio: 17.12.2016
40	Data incendio: 28.12.2016
41	Data incendio: 16.07.2017

**REGIONE
 BASILICATA**