

PIANO URBANISTICO COMUNALE
 Comune di Sapri
 Provincia di Salerno

Novembre 2018

Sindaco
 Dott. Antonio Gentile

Responsabile del procedimento
 Ing. Alberto Ciocciaro

Responsabile dell'Ufficio di Piano Comunale
 Arch. Emilio Bosco

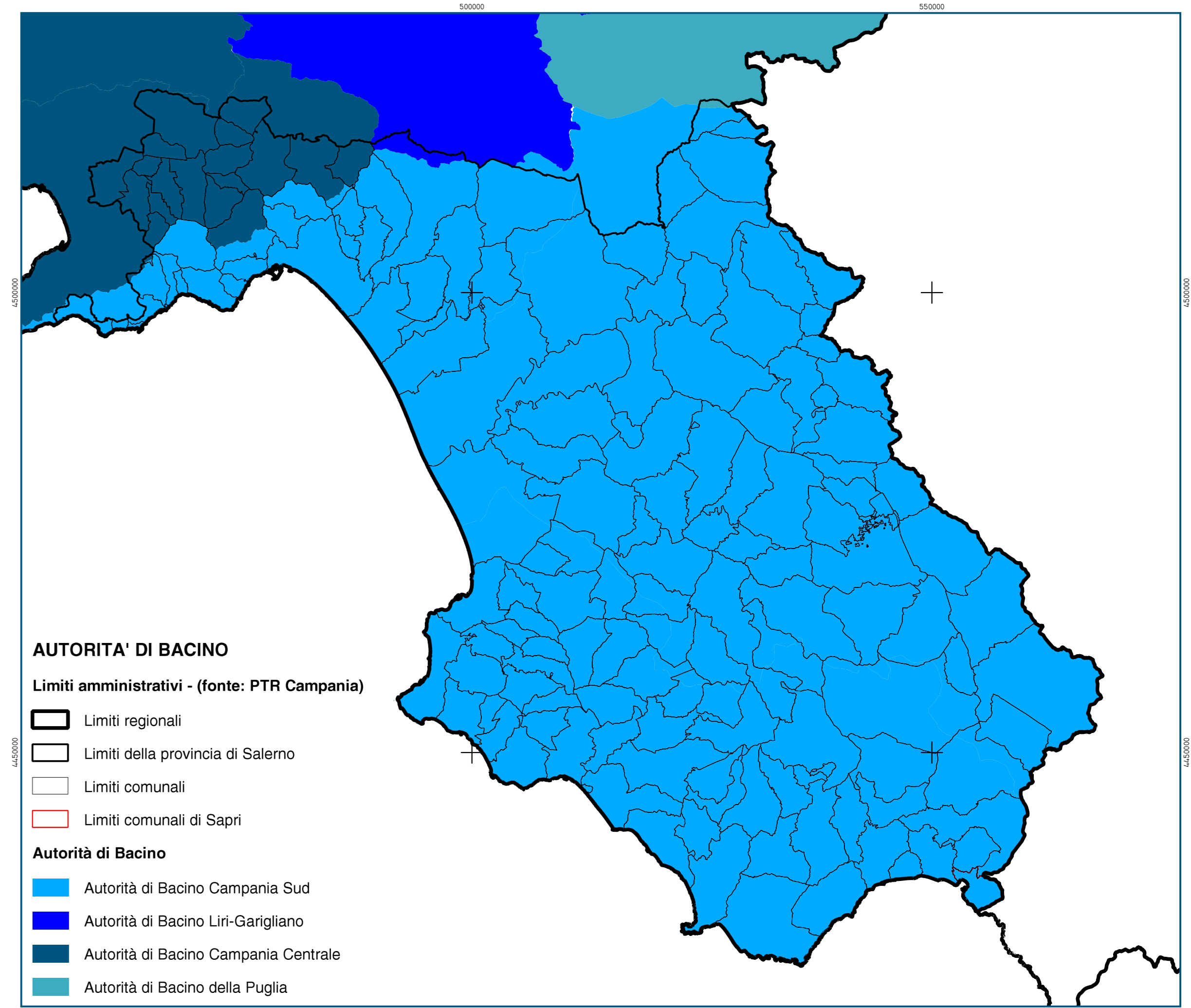
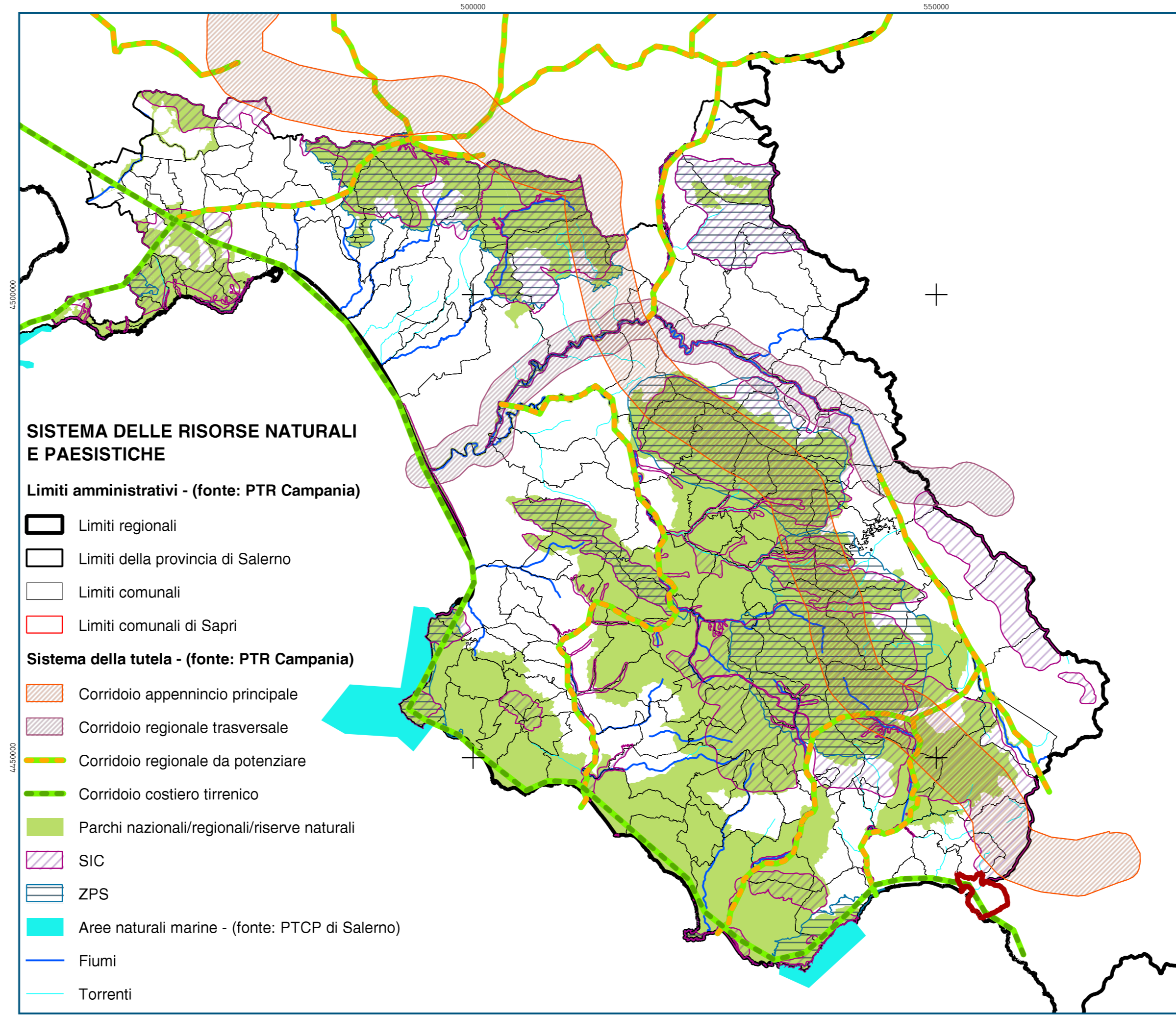
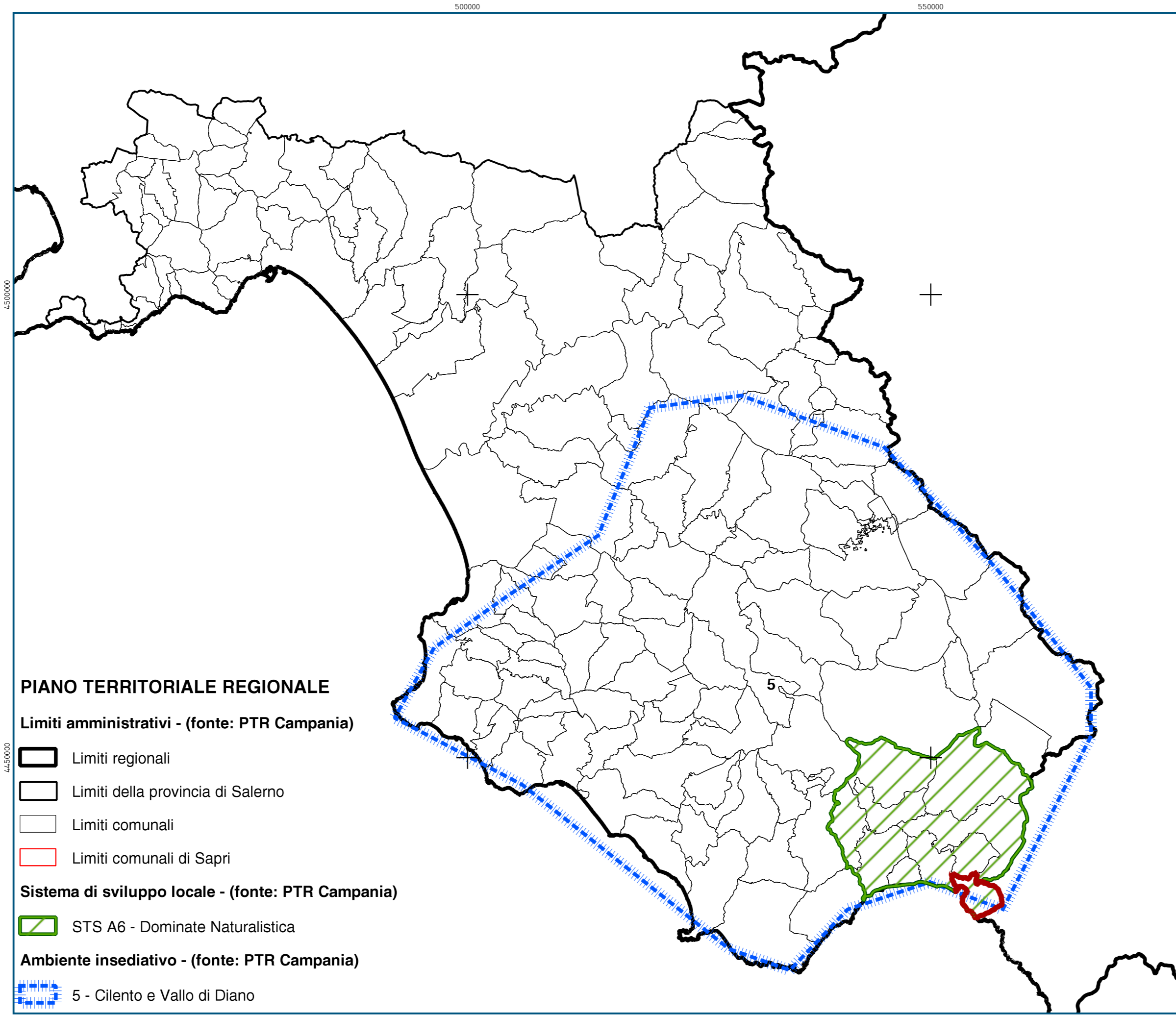
Progettisti
 Arch. Antonio Oliviero
 Arch. Giuseppe Bruno
 Arch. Amalia Bevilacqua
 Pianificatore territoriale Giuseppe Servillo

Studi specialistici
 Agr. Fabio Sorrentino
 Geol. Giuseppe Romanzi
 PhD Giovanna Paola Ferrari
 Dott.ssa Claudia Mucciolo

TA.V. A.1 INQUADRAMENTO TERRITORIALE

SCALA 1:50.000

Base cartografica:
 Sistema di riferimento cartografico:
 UTM - ETRF2000 (3000)
 Longitudine:
 Allimetrica:



LIMITI AMMINISTRATIVI

- Limiti regionali - (fonte: PTR Campania)
- Limiti del Sistema territoriale di sviluppo - STS-A6 - (fonte: PTR Campania)
- Limiti comunali - (fonte: PTR Campania)
- Limiti comunali di Sapri

IL SISTEMA DELLA MOBILITA'

- Viabilità principale - (fonte: PTCP di Salerno)
- Viabilità secondaria - (fonte: PTCP di Salerno)
- Rete ferroviaria - (fonte: PTR Campania)
- Stazioni ferroviarie - (fonte: PTCP di Salerno)
- Porti turistici - (fonte: PTCP di Salerno)
- Vie del mare - (fonte: PTCP di Salerno)
- Elisuperficie emergenza sanitaria - (fonte: PTCP di Salerno)

IL SISTEMA AMBIENTALE

- Fiumi - (fonte: Ministero dell'Ambiente)
- Torrenti - (fonte: Ministero dell'Ambiente)
- Laghi naturali - (fonte: Ministero dell'Ambiente)
- Aree boscate - (fonte: CUAS 2009)

IL SISTEMA INSEDIATIVO - (fonte: PTR Campania)

- Insedimenti esistenti al 1870/1871
- Aree edificate tra i primi anni del XX secolo e i primi anni del 2000

IL SISTEMA DELLE ATTREZZATURE E DEI SERVIZI DI INTERESSE TERRITORIALE (fonte: PTCP di Salerno)

Scuole medie superiori

- da 2 a 4
- da 5 a 10

Attrezzature sanitarie

- Distretto sanitario di base
- Presidio ospedaliero

Funzioni amministrative

- Agenzia del territorio
- Centri per l'impiego
- Comunità montane

Strutture alberghiere

- fino a 25 posti letto
- 26-50 posti letto
- 51-100 posti letto
- 251-500 posti letto
- fino a 25 posti
- 101-250 posti letto
- 1001-2000 posti letto
- 2000-5000 posti letto

IL SISTEMA DELLE ATTIVITA' PRODUTTIVE - (fonte: PTCP di Salerno)

Sistema dei servizi

- Grandi strutture di vendita

